

(注) 地図に準ずる図面は、土地の区画を明確にした不動産登記法所定の地図が備え付けられるまでの間、これに代わるものとして備え付けられている図面で、土地の位置及び形状の概略を記載した図面です。

地番区域見出
白野江3丁目

請求部	所在	北九州市門司区白野江三丁目			地番	590番9		
出力縮	1/250	精度区分	座標系又は番号は記号	分類	地図に準ずる図面		種類	旧土地台帳附属地図
作成年月日			備付年月日(原図)			補記事項		

これは地図に準ずる図面に記録されている内容を証明した書面である。

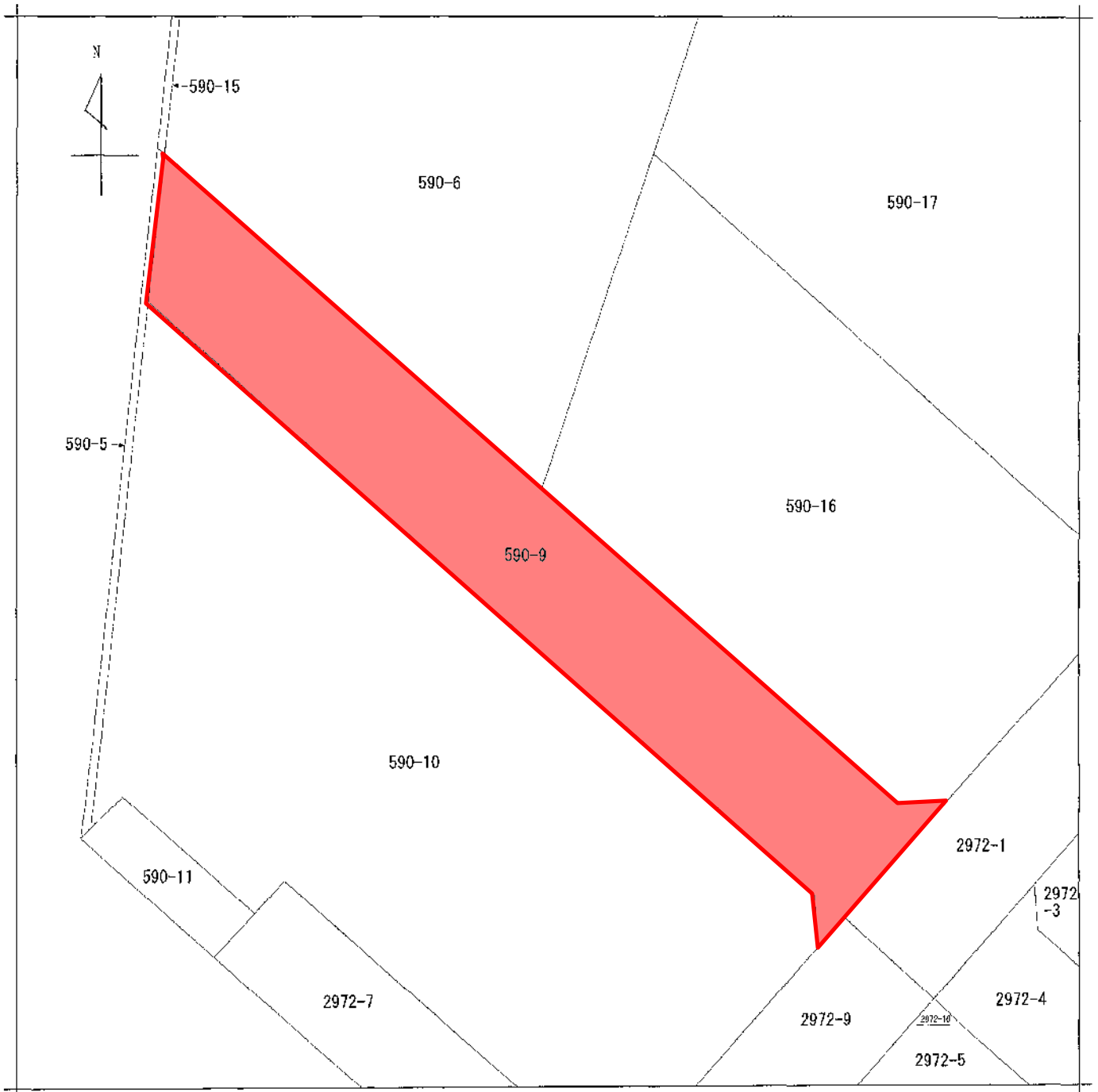
令和7年10月29日
福岡法務局北九州支局
登記官

藤井浩一



請求番号：5-1
(1/1)

公用



(注) 地図に準ずる図面は、土地の区画を明確にした不動産登記法所定の地図が備え付けられるまでの間、これに代わるものとして備え付けられている図面で、土地の位置及び形状の概略を記載した図面です。

地番区域見出
白野江3丁目

請求部	所在	北九州市門司区白野江三丁目			地番	590番9			
出縮	力尺	1/250	精度区分	座標系又は番号は記号	分類	地図に準ずる図面		種類	旧土地台帳附属地図
作成年月日				備付年月日(原図)			補事項		

これは地図に準ずる図面に記録されている内容を証明した書面である。

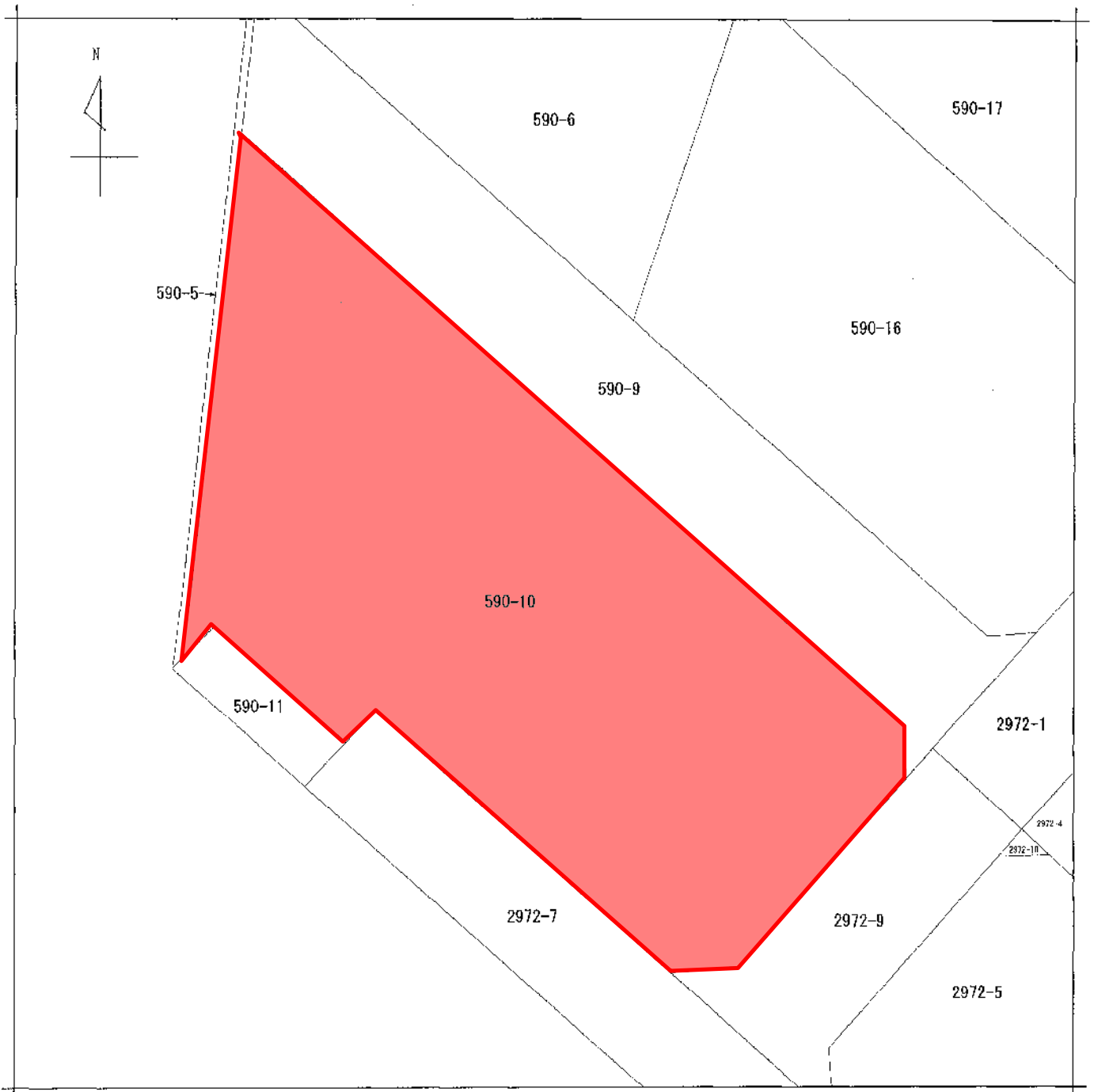
令和7年10月29日
福岡法務局北九州支局
登記官

藤井浩一



請求番号：5-1
(1/1)

公用



(注) 地図に準ずる図面は、土地の区画を明確にした不動産登記法所定の地図が備え付けられるまでの間、これに代わるものとして備え付けられている図面で、土地の位置及び形状の概略を記載した図面です。



部 分	所 在	北九州市門司区白野江三丁目			地 番	590番10		
出 力 縮 小 尺	1/250	精 度 分	座 標 系 又 は 記 号	分 類	地図に準ずる図面		種 類	旧土地台帳附属地図
作 成 年 月 日	備 付 年 月 日 (原 図)			補 記 項				

これは地図に準ずる図面に記録されている内容を証明した書面である。

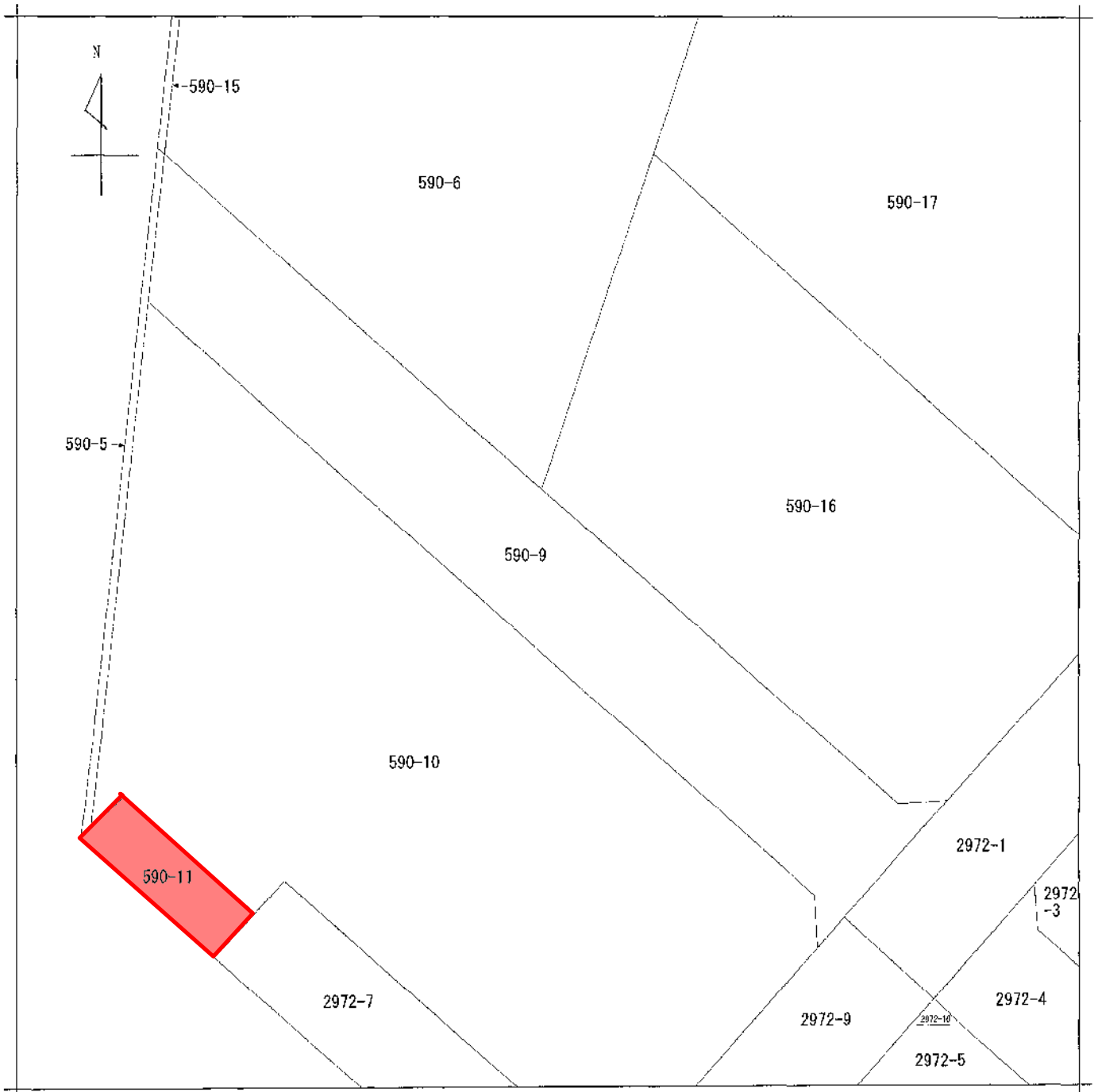
令和7年10月29日
福岡法務局北九州支局
登記官



藤井浩一

請求番号：13-1
(1/1)

公用



(注) 地図に準ずる図面は、土地の区画を明確にした不動産登記法所定の地図が備え付けられるまでの間、これに代わるものとして備え付けられている図面で、土地の位置及び形状の概略を記載した図面です。

地番区域見出
白野江3丁目

請求部分	所在	北九州市門司区白野江三丁目			地番	590番9			
出縮	力尺	1/250	精度区分	座標系又は番号は記号	分類	地図に準ずる図面		種類	旧土地台帳附属地図
作成年月日				備付年月日(原図)			補記事項		

これは地図に準ずる図面に記録されている内容を証明した書面である。

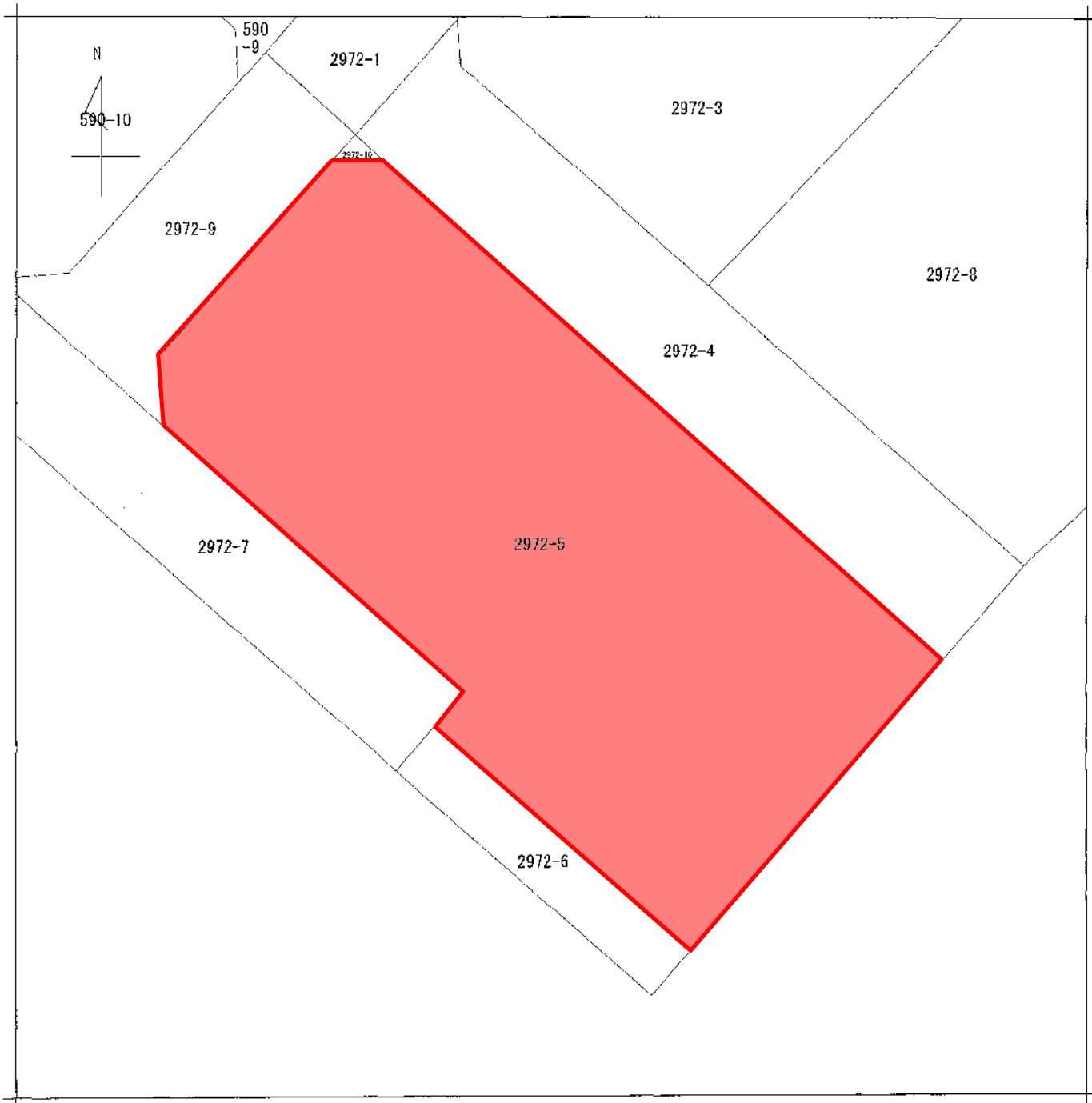
令和7年10月29日
福岡法務局北九州支局
登記官

藤井浩一

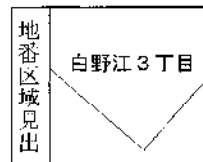


請求番号：5-1
(1/1)

公用



(注) 地図に準ずる図面は、土地の区画を明確にした不動産登記法所定の地図が備え付けられるまでの間、これに代わるものとして備え付けられている図面で、土地の位置及び形状の概略を記載した図面です。

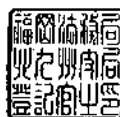


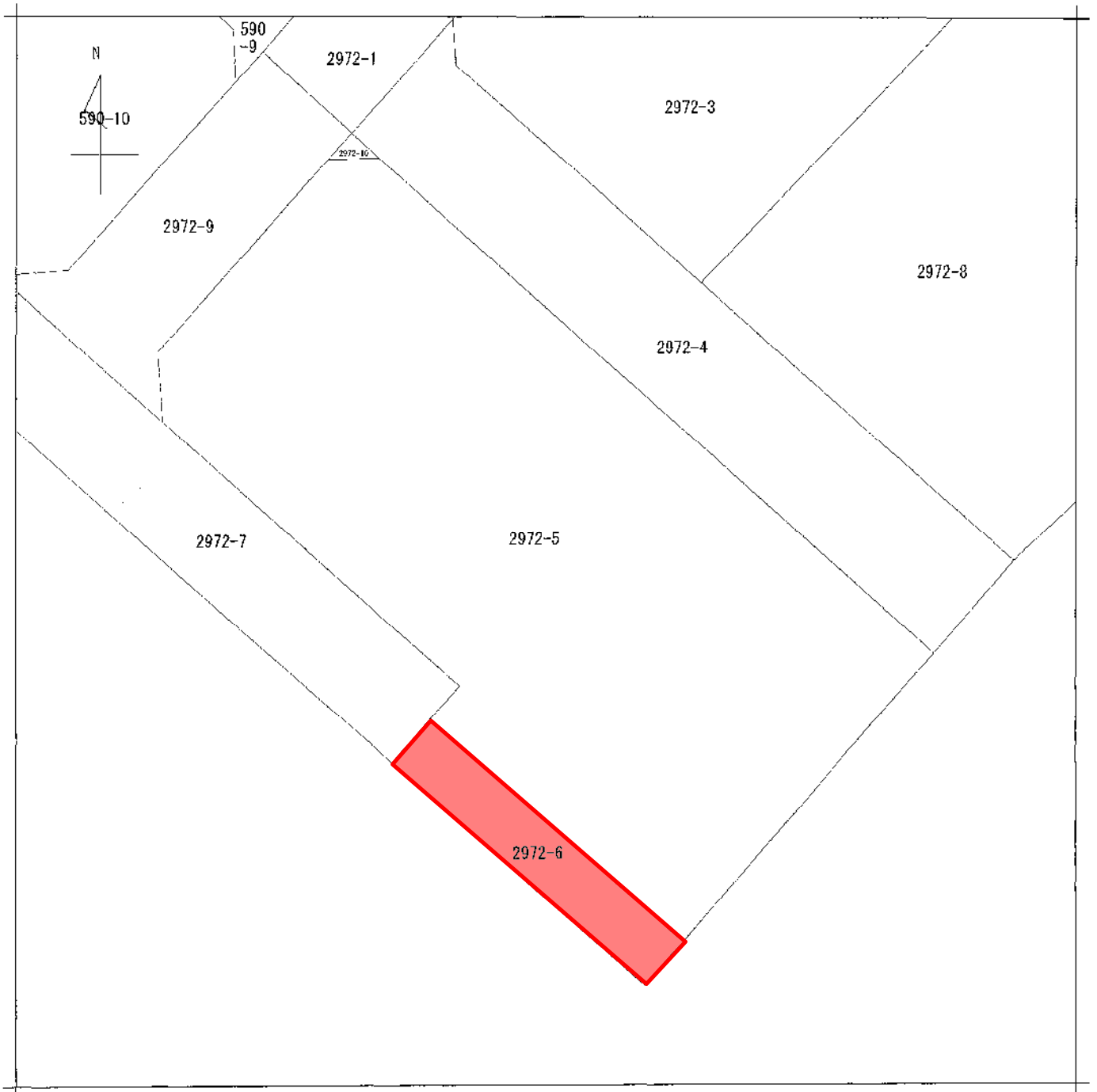
請求部分	所在 北九州市門司区白野江三丁目				地番	2972番5		
出力寸縮	1/250	精度区分	座標系又は番号は記号	分類	地図に準ずる図面		種類	旧土地台帳附属地図
作成年月日				備付年月日(原図)			補記事項	

これは地図に準ずる図面に記録されている内容を証明した書面である。

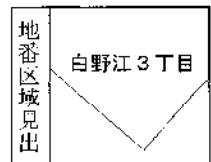
令和7年10月29日
福岡法務局北九州支局
登記官

藤井浩一





(注) 地図に準ずる図面は、土地の区画を明確にした不動産登記法所定の地図が備え付けられるまでの間、これに代わるものとして備え付けられている図面で、土地の位置及び形状の概略を記載した図面です。

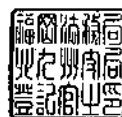


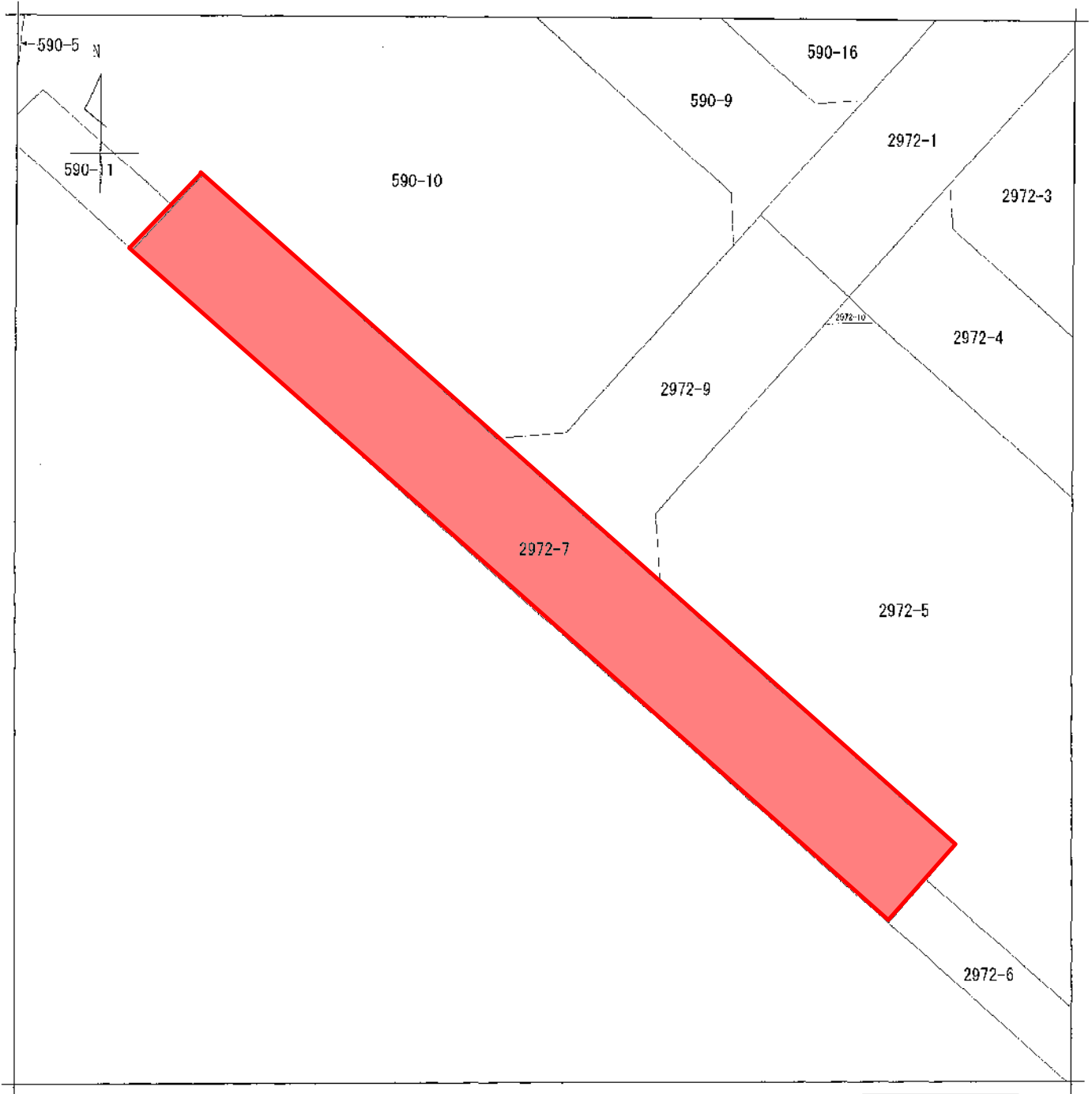
請求部分	所在 北九州市門司区白野江三丁目				地番	2972番5			
出力寸縮	1/250	精度区分		座標系又は番号は記号	分類	地図に準ずる図面		種類	旧土地台帳附属地図
作成年月日					備付年月日(原図)			補記事項	

これは地図に準ずる図面に記録されている内容を証明した書面である。

令和7年10月29日
福岡法務局北九州支局
登記官

藤井浩一





(注) 地図に準ずる図面は、土地の区画を明確にした不動産登記法所定の地図が備え付けられるまでの間、これに代わるものとして備え付けられている図面で、土地の位置及び形状の概略を記載した図面です。

地番区域見出
白野江
3丁目

請求部	所在	北九州市門司区白野江三丁目			地番	2972番7		
出縮	力尺	1/250	精度区分	座標系又は番号記	分類	地図に準ずる図面	種類	旧土地台帳附属地図
作成年月日				備付年月日(原図)			補記項	

これは地図に準ずる図面に記録されている内容を証明した書面である。

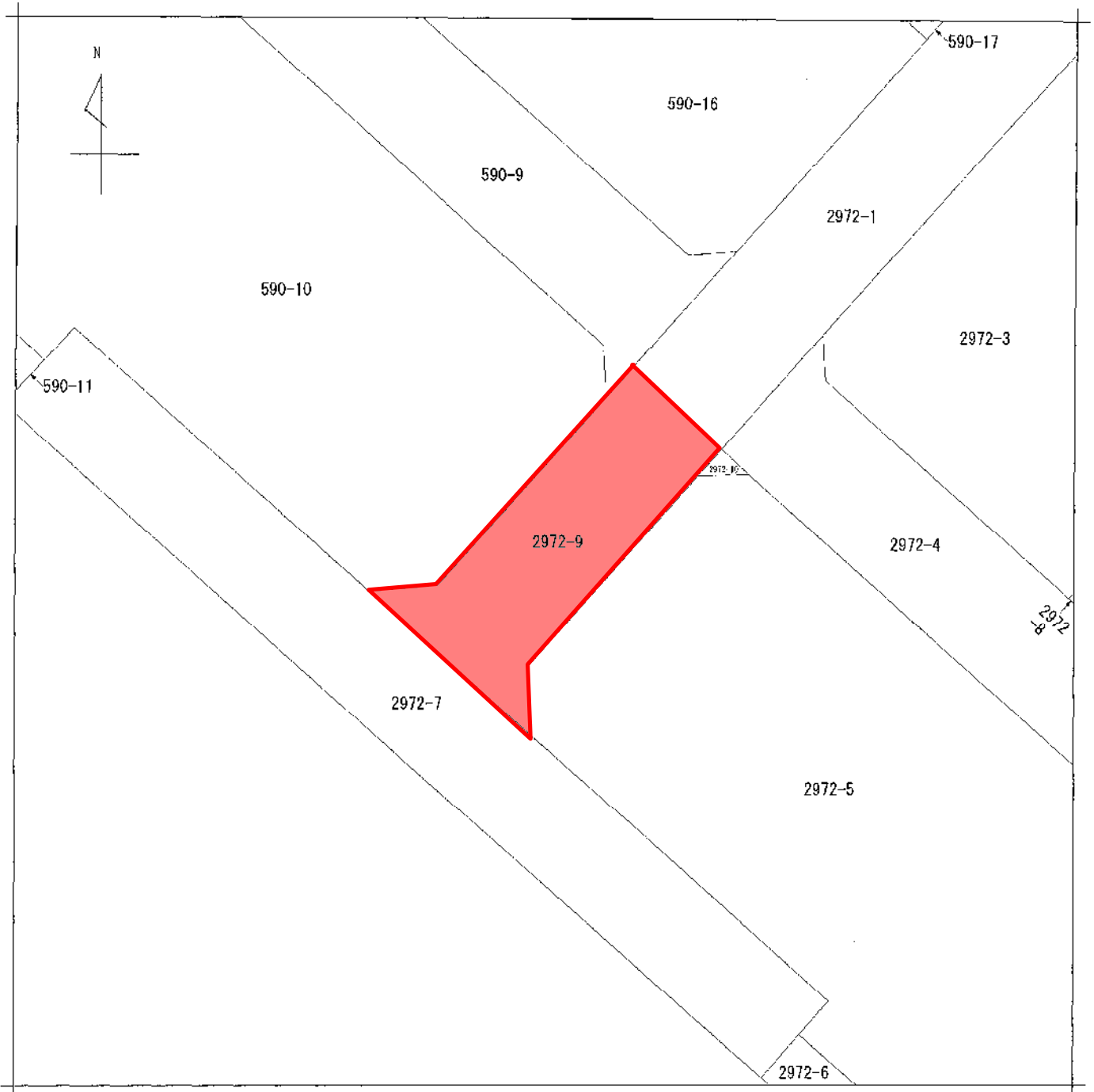
令和7年10月29日
福岡法務局北九州支局
登記官



藤井浩一

請求番号：5-4
(1/1)

公用



(注) 地図に準ずる図面は、土地の区画を明確にした不動産登記法所定の地図が備え付けられるまでの間、これに代わるものとして備え付けられている図面で、土地の位置及び形状の概略を記載した図面です。

地番区域見出
白野江3丁目

請求部	所在	北九州市門司区白野江三丁目			地番	2972番9			
出縮	力尺	1/250	精度区分	座標系又は番号は記号	分類	地図に準ずる図面		種類	旧土地台帳附属地図
作成年月日				備付年月日(原図)			補記事項		

これは地図に準ずる図面に記録されている内容を証明した書面である。

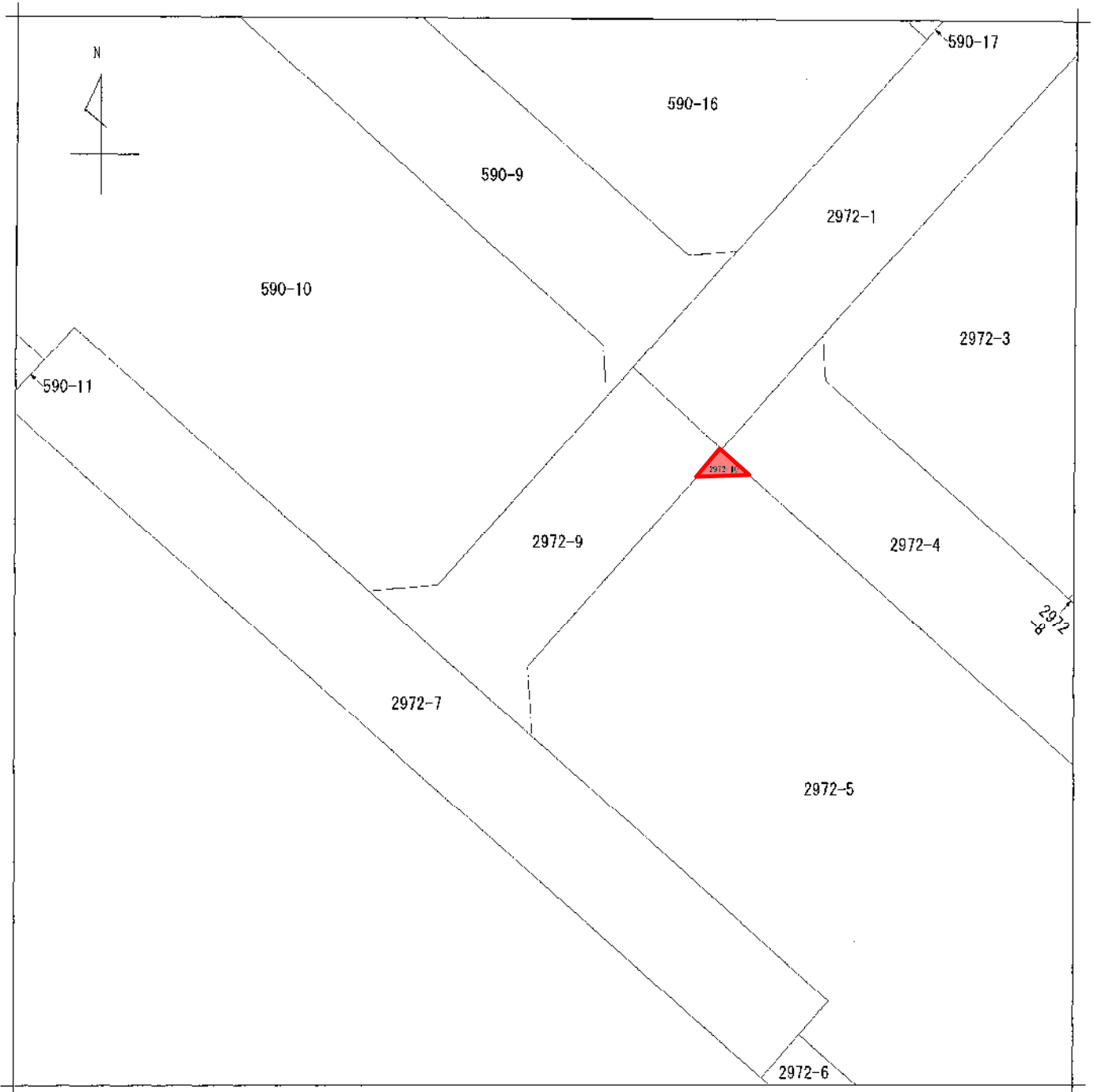
令和7年10月29日
福岡法務局北九州支局
登記官

請求番号：5-5
(1/1)

藤井浩



公用



(注) 地図に準ずる図面は、土地の区画を明確にした不動産登記法所定の地図が備え付けられるまでの間、これに代わるものとして備え付けられている図面で、土地の位置及び形状の概略を記載した図面です。

地番区域見出
白野江3丁目

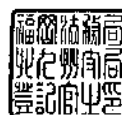
請求部	所在	北九州市門司区白野江三丁目			地番	2972番9		
出縮力尺	1/250	精度区分	座標系又は番号は記号	分類	地図に準ずる図面		種類	旧土地台帳附属地図
作成年月日				備付年月日(原図)			補記事項	

これは地図に準ずる図面に記録されている内容を証明した書面である。

令和7年10月29日
福岡法務局北九州支局
登記官

請求番号：5-5
(1/1)

藤井浩



公用