

これは図面に記録されている内容を証明した書面である。
(福岡法務局八幡出張所管轄)
令和7年12月16日 福岡法務局北九州支局

登記官

藤井浩一



世界測地系・平面直角座標系Ⅱ

座標求積表

地番		㊦7-1			
NO	標識	X	Y	$X_{n+1}-X_{n-1}$	$Y_n(X_{n+1}-X_{n-1})$
21		104843.295	-19449.968	122.399	-2380656.633232
421	既金属標	104843.307	-19953.479	-520.091	10377624.846589
82	既金属標	104323.204	-19953.478	-520.050	10376806.233900
113	既金属標	104323.257	-19828.478	0.195	-3866.553210
111	新金属標	104323.399	-19496.968	0.171	-3333.981528
103	既金属標	104323.428	-19430.818	0.089	-1729.342802
101	既金属標	104323.488	-19288.818	0.069	-1330.928442
411	既金属標	104323.497	-19268.818	25.009	-481893.869362
608	既金属標	104348.497	-19268.818	25.000	-481720.450000
651	新金属標	104348.497	-19289.800	0.025	-482.245000
693	既金属標	104348.522	-19430.622	250.025	-4858141.265550
691	既金属標	104598.522	-19430.622	250.000	-4857655.500000
20		104598.522	-19449.968	122.386	-2380403.783648
22		104720.908	-19449.968	244.773	-4760827.017264
倍面積				542389.510451	
面積				271194.7552255	
地積				271194.75 m ²	
地番		㊦7-4			
NO	標識	X	Y	$X_{n+1}-X_{n-1}$	$Y_n(X_{n+1}-X_{n-1})$
23	新金属標	104720.908	-19280.622	122.386	-2359678.204092
22		104720.908	-19449.968	-122.386	2380403.783648
20		104598.522	-19449.968	-122.386	2380403.783648
691	既金属標	104598.522	-19430.622	0.000	0.000000
692	新金属標	104598.522	-19280.622	122.386	-2359678.204092
倍面積				41451.159112	
面積				20725.5795560	
地積				20725.57 m ²	
地番		㊦7-5			
NO	標識	X	Y	$X_{n+1}-X_{n-1}$	$Y_n(X_{n+1}-X_{n-1})$
665	新金属標	104843.290	-19286.279	5.662	-109198.911698
21		104843.295	-19449.968	-122.382	2380325.983776
22		104720.908	-19449.968	-122.387	2380423.233616
23	新金属標	104720.908	-19280.622	116.725	-2250530.602950
666	新金属標	104837.633	-19280.622	122.382	-2359601.081604
倍面積				41418.621140	
面積				20709.3105700	
地積				20709.31 m ²	
㊦7-1		271194.7552255	m ²		
㊦7-4		20725.5795560	m ²		
㊦7-5		20709.3105700	m ²		
合計		312629.6453515	m ²		地積 312629.64 m ²

測量年月日 令和 7年 7月25日

作製者

北九州市 港湾空港局洋上風力拠点化推進課 小泉恵太 (小泉)
北九州市小倉北区中井一丁目4番18号
株式会社 西日本測研社
測量士 神崎 亮 (令和 7年 11月 14日 作製)

嘱託者

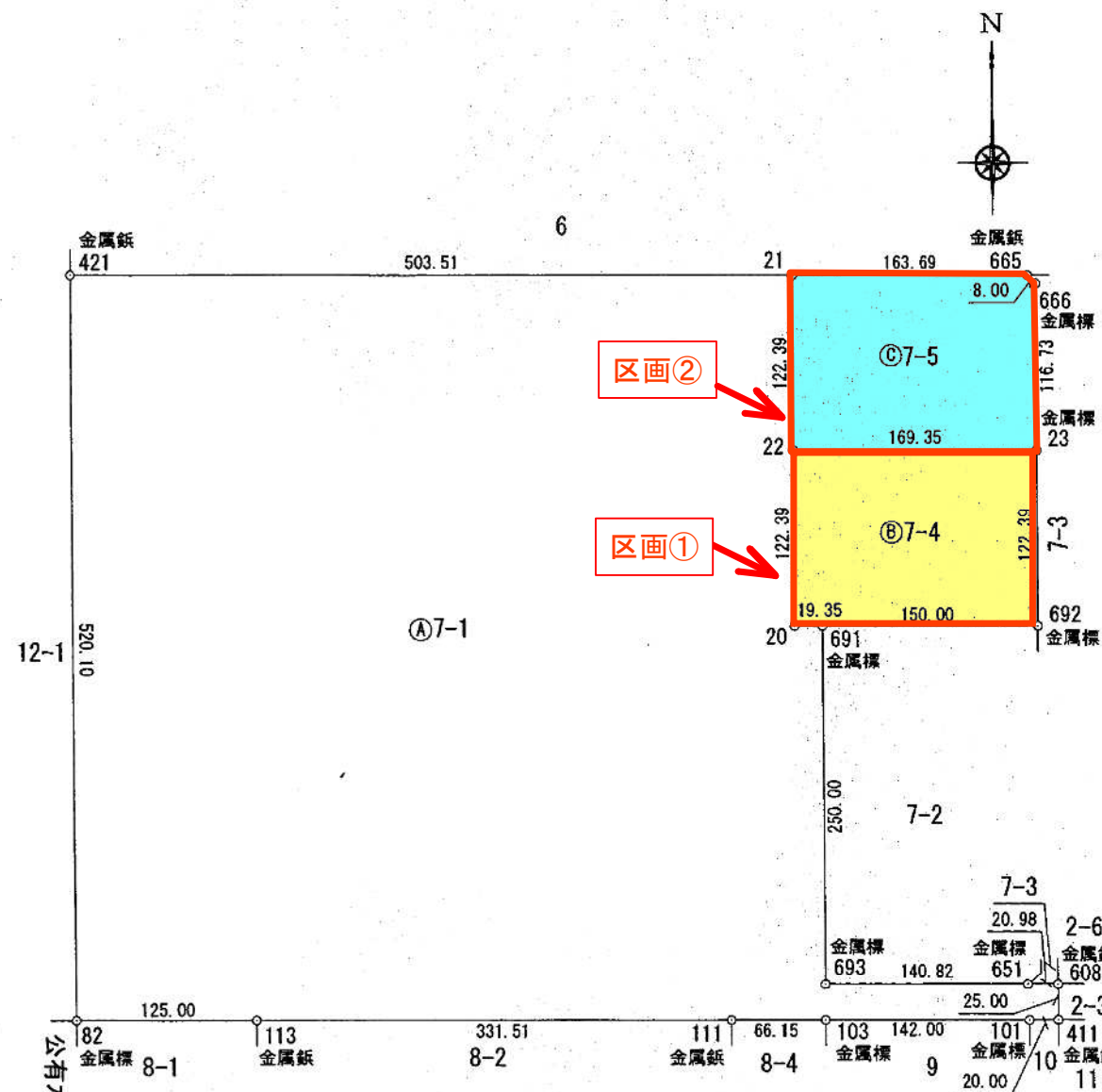
北九州市長 武内和久

縮尺

1/5000

地番	7-1, 7-4, 7-5 (7-6, 7-7, 7-8)
土地の所在	北九州市若松区響町二丁目

土地所在図
地積測量図



使用基準点 (北九州市都市基準点)		
名称	X座標	Y座標
1級基準点 若1-021	104943.131	-20471.164
1級基準点 若1-007	104946.713	-18473.547