

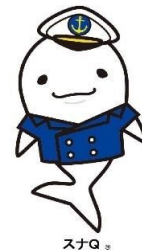


北九州港港湾統計月報

令和7年－2025年－9月

北九州市港湾空港局物流振興課

令和8年2月2日発行



スナQ。

北九州港マスコットキャラクター
「スナQ」

例 言

1. この統計月報は、統計法に基づく港湾調査規則（昭和26年運輸省令第13号）によって、北九州港と内外諸港との間に出入りした船舶・貨物を調査したものを集計した。
2. 入港船舶は、荷役の有無にかかわらず、総トン数5トン以上のものを調査対象とした。
3. 海上出入貨物は船舶及び「はしけ」により出入りしたものをすべて調査対象とした。
4. 貨物のトン数は、原則としてフレート・トンを採用した。したがって容積は1.133立方メートル、重量は1,000キログラムをもって1トンとし、容積または重量のいずれか大なる方をもって計算することを原則とした。ただし、商習慣に従っている貨物は、その習慣に従った。

（注） 本統計月報は速報値のため、後日数値に変更を生ずる場合がある。

問い合わせ先
北九州市港湾空港局港営部物流振興課
TEL 093(321)5941
E-mail:portinfo@kitaqport.or.jp

目 次

1.	概要	
1. 1	令和7年9月概況	1.
1. 2	入港船舶	1.
1. 3	海上出入貨物	2.
1. 4	コンテナ貨物	2.
2.	入港船舶	
2. 1	入港船舶月別前年比較表	3.
2. 2	入港船舶用途別表	4.
3.	海上出入貨物	
3. 1	海上出入貨物月別前年比較表（トン数）	5.
3. 2	海上出入貨物外貿相手国（1月以降累計上位10カ国）	6.
3. 3	海上出入貨物品種別表	7.
4.	コンテナ貨物	
4. 1	コンテナ貨物月別前年比較表（個数）外貿	11.
4. 2	コンテナ貨物月別前年比較表（個数）内貿	12.
4. 3	コンテナ貨物月別前年比較表（トン数）	13.

1. 概要

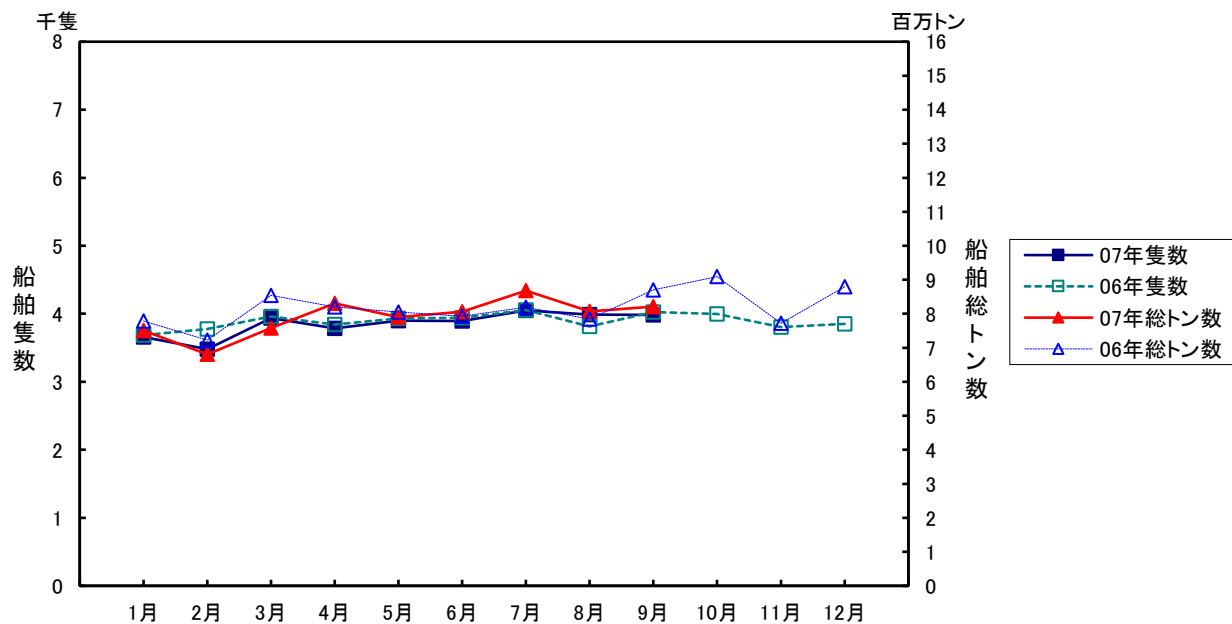
1.1 令和7年9月概況

当月の入港船舶は、3,984隻で前年同月に比べ41隻(1.0%)減、船舶総トン数は、821万トンで前年同月に比べ49万トン(5.6%)減となった。

海上出入貨物は、859万トンで前年同月に比べ4万トン(0.5%)減、このうち外貿易貨物は、216万トンで前年同月に比べ7万トン(3.4%)増、内貿貨物は、643万トンで前年同月に比べ12万トン(1.8%)減となった。

一方、コンテナは実空合計個数(20フィート換算:以下TEUという)44,344個で、前年同月に比べ1,019個(2.2%)減、トン数は、597千トンで前年同月に比べ55千トン(8.4%)減となった。

1.2 入港船舶

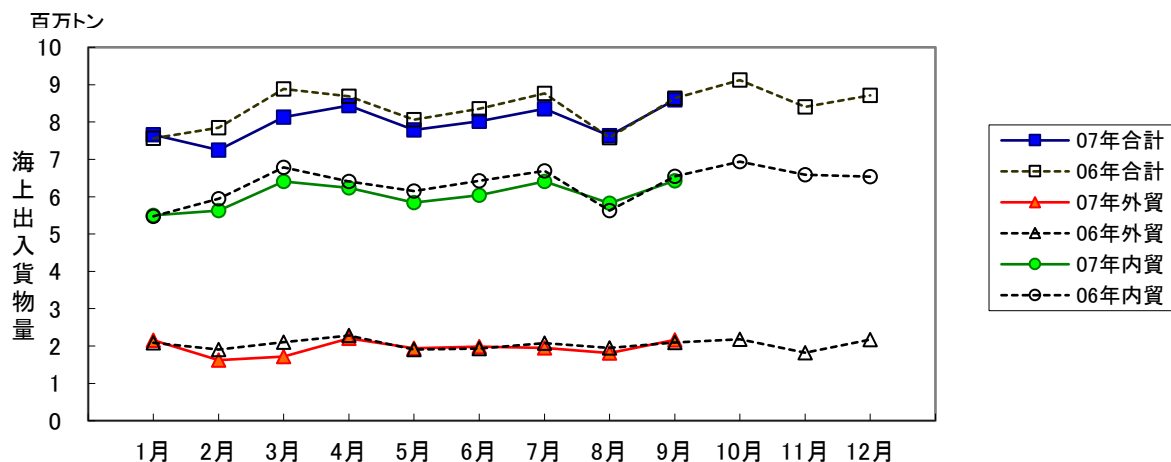


(単位:隻・総トン)

	9 月		1月以降累計	
	隻数	総トン数	隻数	総トン数
合 計	3,984 (99.0)	8,213,017 (94.4)	34,677 (99.0)	71,132,317 (98.1)
外航船	260 (95.9)	3,779,825 (90.6)	2,317 (98.2)	33,149,199 (100.2)
内航船	3,724 (99.2)	4,433,192 (97.9)	32,360 (99.0)	37,983,118 (96.4)

()内前年同期比

1.3 海上出入貨物



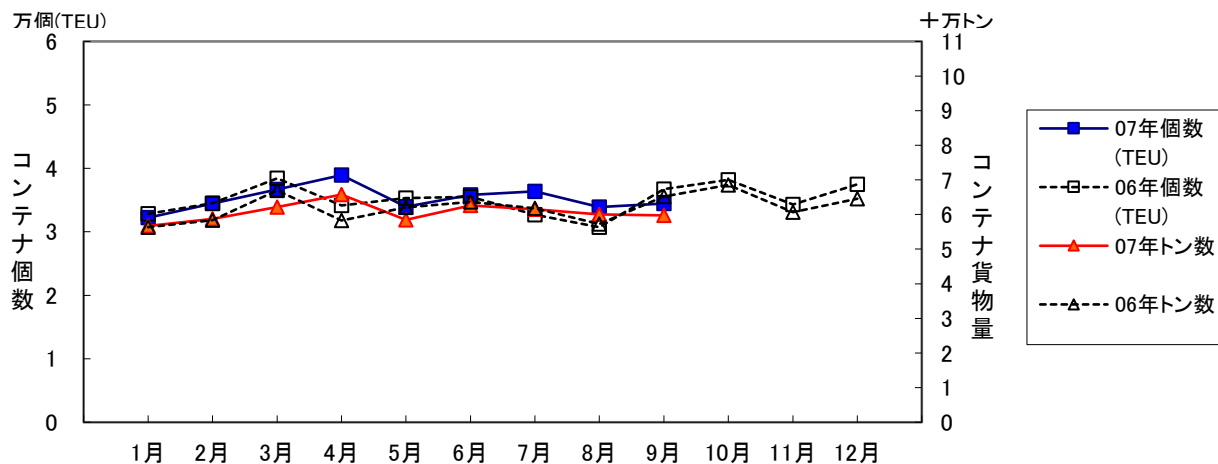
(単位:トン)

	9 月			1月以降累計		
	計	輸移出	輸移入	計	輸移出	輸移入
合 計	8,592,454 (99.5)	3,567,800 (98.1)	5,024,654 (100.5)	71,870,691 (96.6)	30,138,957 (97.5)	41,731,734 (96.0)
外航貨物	2,163,725 (103.4)	433,348 (93.2)	1,730,377 (106.4)	17,552,559 (95.7)	4,189,407 (106.2)	13,363,152 (92.9)
内航貨物	6,428,729 (98.2)	3,134,452 (98.8)	3,294,277 (97.6)	54,318,132 (96.9)	25,949,550 (96.2)	28,368,582 (97.5)

()内前年同期比

1.4 コンテナ貨物

コンテナ貨物は海上出入貨物の内数である。個数は実空20フィート換算(TEU)による。



(単位:TEU・トン)

		9 月			1月以降累計		
		計	輸移出	輸移入	計	輸移出	輸移入
合 計	TEU	44,344 (97.8)	22,325 (100.4)	22,019 (95.2)	392,153 (101.6)	197,728 (102.6)	194,425 (100.6)
	トン	597,317 (91.6)	252,052 (90.0)	345,265 (92.8)	5,457,460 (99.3)	2,342,702 (97.6)	3,114,758 (100.5)
外 貿	TEU	34,477 (93.9)	17,304 (97.1)	17,173 (90.9)	316,839 (101.9)	159,776 (103.4)	157,063 (100.4)
	トン	533,946 (91.9)	212,094 (93.7)	321,852 (90.7)	4,935,324 (100.1)	1,998,493 (99.3)	2,936,831 (100.6)
内 貿	TEU	9,867 (114.1)	5,021 (113.8)	4,846 (114.4)	75,314 (100.4)	37,952 (99.3)	37,362 (101.4)
	トン	63,371 (89.1)	39,958 (74.2)	23,413 (135.2)	522,136 (92.3)	344,209 (88.6)	177,927 (100.3)

()内前年同期比

2. 入港船舶

2.1 入港船舶月別前年比較表

(単位:隻・トン)

		合 計		外 航 船		内 航 船	
		隻数	総トン数	隻数	総トン数	隻数	総トン数
1月	7年	3,661	7,503,472	239	3,468,463	3,422	4,035,009
	6年	3,686	7,792,499	250	3,518,773	3,436	4,273,726
2月	7年	3,480	6,807,225	235	3,147,234	3,245	3,659,991
	6年	3,776	7,225,756	236	3,160,229	3,540	4,065,527
3月	7年	3,935	7,582,996	257	3,354,905	3,678	4,228,091
	6年	3,959	8,545,006	272	3,816,087	3,687	4,728,919
4月	7年	3,784	8,309,106	270	4,059,531	3,514	4,249,575
	6年	3,842	8,200,866	265	3,814,667	3,577	4,386,199
5月	7年	3,900	7,903,784	258	3,624,405	3,642	4,279,379
	6年	3,932	8,052,698	264	3,767,777	3,668	4,284,921
6月	7年	3,895	8,064,849	261	3,629,530	3,634	4,435,319
	6年	3,943	7,931,896	270	3,405,171	3,673	4,526,725
7月	7年	4,049	8,679,566	270	4,361,262	3,779	4,318,304
	6年	4,054	8,193,840	269	3,641,757	3,785	4,552,083
8月	7年	3,989	8,068,302	267	3,724,044	3,722	4,344,258
	6年	3,815	7,845,403	263	3,781,211	3,552	4,064,192
9月	7年	3,984	8,213,017	260	3,779,825	3,724	4,433,192
	6年	4,025	8,699,822	271	4,170,667	3,754	4,529,155
10月	7年						
	6年	3,996	9,092,810	273	4,488,614	3,723	4,604,196
11月	7年						
	6年	3,803	7,720,114	263	3,296,957	3,540	4,423,157
12月	7年						
	6年	3,851	8,798,544	276	4,301,407	3,575	4,497,137
合計	7年						
	6年	46,682	98,099,254	3,172	45,163,317	43,510	52,935,937

累計	7年	34,677	71,132,317	2,317	33,149,199	32,360	37,983,118
1月～	6年	35,032	72,487,786	2,360	33,076,339	32,672	39,411,447
当月	前年比%	99.0	98.1	98.2	100.2	99.0	96.4

2. 2 入港船舶用途別表

(単位：隻・トン)

	合 計				外 航 船				内 航 船			
	隻 数		総トン数		隻 数		総トン数		隻 数		総トン数	
	当 月	累 計	当 月	累 計	当 月	累 計	当 月	累 計	当 月	累 計	当 月	累 計
合 計	3,984	34,677	8,213,017	71,132,317	260	2,317	3,779,825	33,149,199	3,724	32,360	4,433,192	37,983,118
(対前年同月・同期比%)	99	99	94	98	96	98	91	100	99	99	98	96
商 船	3,452	30,290	5,330,635	46,750,216	259	2,305	3,770,059	33,100,972	3,193	27,985	1,560,576	13,649,244
客 船	1,641	14,760	38,230	585,133	-	7	-	159,680	1,641	14,753	38,230	425,453
貨 客 船	3	10	4,102	14,833	-	-	-	-	3	10	4,102	14,833
一 般 貨 物 船	1,129	9,629	2,111,709	18,033,579	99	900	1,616,040	13,828,990	1,030	8,729	495,669	4,204,589
油 送 船	100	967	83,309	728,997	-	7	-	20,135	100	960	83,309	708,862
L P G 船	12	126	12,737	103,540	1	2	4,500	9,000	11	124	8,237	94,540
L N G 船	10	103	250,646	3,145,991	2	25	221,758	2,855,661	8	78	28,888	290,330
プロダクトオイルタンカー	16	111	8,911	164,537	-	2	-	98,779	16	109	8,911	65,758
内 航 ケミカル 船	134	1,073	58,605	493,582	-	11	-	8,239	134	1,062	58,605	485,343
外 航 ケミカル 船	6	41	26,364	148,870	6	39	26,364	148,272	-	2	-	598
そ の 他 タンカー・タンク船	4	38	3,092	26,059	-	2	-	3,826	4	36	3,092	22,233
穀 物 船	-	-	-	-	-	-	-	-	-	-	-	-
材 木 船	-	-	-	-	-	-	-	-	-	-	-	-
チ ッ プ 船	-	-	-	-	-	-	-	-	-	-	-	-
鋼 材 船	15	120	10,235	83,380	-	-	-	-	15	120	10,235	83,380
砂 利・砂・石材船	48	414	46,627	386,918	-	-	-	-	48	414	46,627	386,918
セ メ ン ト 船	87	788	93,195	1,140,804	-	2	-	9,212	87	786	93,195	1,131,592
石 炭 船	-	1	-	4,614	-	-	-	-	-	1	-	4,614
鉱 石 船	2	10	258,934	1,244,557	2	9	258,934	1,124,769	-	1	-	119,788
自 動 車 専 用 船	32	263	453,321	3,635,968	7	46	134,005	864,700	25	217	319,316	2,771,268
そ の 他 専 用 船	20	153	112,109	783,630	-	3	-	19,965	20	150	112,109	763,665
フルコンテナ船	164	1,430	1,532,445	13,881,008	136	1,189	1,452,946	13,214,373	28	241	79,499	666,635
セミコンテナ船	5	58	15,462	121,785	3	18	13,964	93,075	2	40	1,498	28,710
R O R O 船	24	195	210,602	2,022,431	3	43	41,548	642,296	21	152	169,054	1,380,135
自 動 車 航 送 船	168	1,517	2,541,055	21,928,777	-	-	-	-	168	1,517	2,541,055	21,928,777
漁 船	19	156	95	1,262	-	-	-	-	19	156	95	1,262
そ の 他	345	2,714	341,232	2,452,062	1	12	9,766	48,227	344	2,702	331,466	2,403,835
作 業 船 (自 航 船)	27	260	42,678	393,977	-	2	-	1,966	27	258	42,678	392,011
パ ト ロ ー ル 船	97	562	5,999	49,943	-	-	-	-	97	562	5,999	49,943
曳 船 ・ 押 船	59	514	9,879	102,317	-	2	-	642	59	512	9,879	101,675
訓 練 船	-	8	-	24,497	-	-	-	-	-	8	-	24,497
軍 艦	1	1	4,950	4,950	-	-	-	-	1	1	4,950	4,950
その他の船舶(自航船)	161	1,369	277,726	1,876,378	1	8	9,766	45,619	160	1,361	267,960	1,830,759

3. 海上出入貨物

3.1 海上出入貨物月別前年比較表(トン数)

(単位:トン)

		合計	外貿計	輸出	輸入	内貿計	移出	移入
1月	7年	7,658,079	2,156,498	385,466	1,771,032	5,501,581	2,667,954	2,833,627
	6年	7,562,088	2,087,616	407,733	1,679,883	5,474,472	2,673,475	2,800,997
2月	7年	7,249,874	1,621,790	449,540	1,172,250	5,628,084	2,601,297	3,026,787
	6年	7,851,365	1,906,926	470,810	1,436,116	5,944,439	2,857,696	3,086,743
3月	7年	8,133,380	1,721,741	516,532	1,205,209	6,411,639	3,067,903	3,343,736
	6年	8,889,432	2,100,532	453,164	1,647,368	6,788,900	3,257,201	3,531,699
4月	7年	8,436,720	2,204,156	602,910	1,601,246	6,232,564	2,973,698	3,258,866
	6年	8,689,112	2,280,327	415,938	1,864,389	6,408,785	3,072,600	3,336,185
5月	7年	7,785,763	1,941,244	439,204	1,502,040	5,844,519	2,803,474	3,041,045
	6年	8,060,046	1,906,388	455,426	1,450,962	6,153,658	2,979,889	3,173,769
6月	7年	8,022,093	1,980,021	473,840	1,506,181	6,042,072	2,904,653	3,137,419
	6年	8,352,726	1,929,211	460,089	1,469,122	6,423,515	3,111,616	3,311,899
7月	7年	8,354,331	1,949,841	453,458	1,496,383	6,404,490	3,030,502	3,373,988
	6年	8,768,862	2,080,108	434,716	1,645,392	6,688,754	3,197,150	3,491,604
8月	7年	7,637,997	1,813,543	435,109	1,378,434	5,824,454	2,765,617	3,058,837
	6年	7,580,340	1,951,132	382,707	1,568,425	5,629,208	2,639,589	2,989,619
9月	7年	8,592,454	2,163,725	433,348	1,730,377	6,428,729	3,134,452	3,294,277
	6年	8,637,121	2,091,924	464,952	1,626,972	6,545,197	3,171,493	3,373,704
10月	7年							
	6年	9,122,253	2,184,313	482,281	1,702,032	6,937,940	3,319,933	3,618,007
11月	7年							
	6年	8,408,966	1,821,178	481,527	1,339,651	6,587,788	3,206,903	3,380,885
12月	7年							
	6年	8,711,783	2,172,203	512,478	1,659,725	6,539,580	3,112,900	3,426,680
合計	7年							
	6年	100,634,094	24,511,858	5,421,821	19,090,037	76,122,236	36,600,445	39,521,791

累計	7年	71,870,691	17,552,559	4,189,407	13,363,152	54,318,132	25,949,550	28,368,582
1月～	6年	74,391,092	18,334,164	3,945,535	14,388,629	56,056,928	26,960,709	29,096,219
当月	前年比%	96.6	95.7	106.2	92.9	96.9	96.2	97.5

3. 2 海上出入貨物外貿相手国(1月以降累計上位10カ国)

合計

(単位:トン)

順位	仕向仕出国・地域	9 月		前年同月比 %	1月以降累計		前年累計比 %
		7年	6年		7年	6年	
1(1)	オーストラリア	757,921	882,214	85.9	5,707,975	6,789,222	84.1
2(2)	中 国	303,823	398,527	76.2	4,457,281	3,732,114	119.4
3(3)	韓 国	246,853	260,268	94.8	2,129,583	2,341,358	91.0
4(4)	台 湾	88,848	120,940	73.5	897,944	1,016,240	88.4
5(7)	インドネシア	199,863	96,188	207.8	874,638	537,532	162.7
6(10)	ベトナム	73,426	47,356	155.1	545,528	344,252	158.5
7(8)	タ イ	45,447	61,618	73.8	423,531	463,571	91.4
8(9)	マレーシア	79,492	62,137	127.9	396,383	381,082	104.0
9(5)	アメリカ	121,201	26,139	463.7	389,992	620,534	62.8
10(17)	ロシア	28,930	14,340	201.7	355,000	120,709	294.1
	その他	217,921	122,197	178.3	1,374,704	1,987,550	69.2
	合 計	2,163,725	2,091,924	103.4	17,552,559	18,334,164	95.7

()内は前年同月累計順位

輸出

(単位:トン)

順位	仕向仕出国・地域	9 月		前年同月比 %	1月以降累計		前年累計比 %
		7年	6年		7年	6年	
1(1)	韓 国	136,968	114,137	120.0	1,155,438	1,228,833	94.0
2(2)	中 国	87,673	98,548	89.0	950,406	815,268	116.6
3(3)	台 湾	49,268	76,913	64.1	502,847	618,724	81.3
4(6)	ベトナム	36,398	10,650	341.8	315,327	151,637	207.9
5(4)	メキシコ	16,522	24,530	67.4	215,365	190,544	113.0
6(5)	タ イ	22,416	26,906	83.3	176,626	167,214	105.6
7(11)	インドネシア	6,067	11,188	54.2	147,680	57,916	255.0
8(9)	ロシア	17,930	14,340	125.0	114,205	106,750	107.0
9(12)	インド	3,080	11,825	26.0	87,491	53,586	163.3
10(8)	フィリピン	6,988	11,733	59.6	83,882	108,403	77.4
	その他	50,038	64,182	78.0	440,140	446,660	98.5
	合 計	433,348	464,952	93.2	4,189,407	3,945,535	106.2

()内は前年同月累計順位

輸入

(単位:トン)

順位	仕向仕出国・地域	9 月		前年同月比 %	1月以降累計		前年累計比 %
		7年	6年		7年	6年	
1(1)	オーストラリア	750,252	880,436	85.2	5,675,678	6,744,600	84.2
2(2)	中 国	216,150	299,979	72.1	3,506,875	2,916,846	120.2
3(3)	韓 国	109,885	146,131	75.2	974,145	1,112,525	87.6
4(6)	インドネシア	193,796	85,000	228.0	726,958	479,616	151.6
5(7)	台 湾	39,580	44,027	89.9	395,097	397,516	99.4
6(8)	マレーシア	74,393	62,137	119.7	367,118	376,525	97.5
7(5)	アメリカ	114,610	-	-	325,606	492,267	66.1
8(9)	タ イ	23,031	34,712	66.3	246,905	296,357	83.3
9(19)	ロシア	11,000	-	-	240,795	13,959	1,725.0
10(10)	ベトナム	37,028	36,706	100.9	230,201	192,615	119.5
	その他	160,652	37,844	424.5	673,774	1,365,803	49.3
	合 計	1,730,377	1,626,972	106.4	13,363,152	14,388,629	92.9

()内は前年同月累計順位

3. 3 海上出入貨物品種別表

(単位:トン・%)

		合 計				外 貿 計				内 貿 計			
		当 月	前年比	累 計	前年比	当 月	前年比	累 計	前年比	当 月	前年比	累 計	前年比
合 計		8,592,454	99.5	71,870,691	96.6	2,163,725	103.4	17,552,559	95.7	6,428,729	98.2	54,318,132	96.9
1 農水産品	小 計	40,453	93.2	375,772	104.1	22,356	147.2	160,583	115.1	18,097	64.1	215,189	97.1
1 麦		-	-	6,095	156.4	-	-	895	99.8	-	-	5,200	173.3
2 米		99	53.8	1,319	28.5	-	-	34	1.1	99	110.0	1,285	88.9
3 とうもろこし		17,680	68.8	197,915	93.9	-	-	9,191	80.2	17,680	68.8	188,724	94.7
4 豆類		624	65.6	17,182	234.2	624	65.6	10,406	144.2	-	-	6,776	5,600.0
5 その他雑穀		-	-	6,071	79.9	-	-	1,386	69.3	-	-	4,685	83.7
6 野菜・果物		6,479	93.1	59,095	121.3	6,238	91.6	57,114	123.4	241	159.6	1,981	81.4
7 綿花		-	-	-	-	-	-	-	-	-	-	-	-
8 その他農産品		10,699	1,251.3	27,629	133.3	10,698	1,282.7	26,024	130.5	1	4.8	1,605	205.0
9 羊毛		-	-	-	-	-	-	-	-	-	-	-	-
10 その他畜産品		977	60.3	8,013	107.8	926	66.0	7,489	116.1	51	23.7	524	53.3
11 水産品		3,895	60.4	52,453	104.9	3,870	76.0	48,044	114.2	25	1.8	4,409	55.5
2 林産品	小 計	73,360	108.6	525,700	111.2	57,343	112.8	391,664	115.5	16,017	95.6	134,036	100.2
12 原木		-	-	4,848	112.7	-	-	2,780	115.9	-	-	2,068	108.7
13 製材		2,183	38.8	21,378	94.6	365	41.4	9,227	126.5	1,818	38.3	12,151	79.4
14 樹脂類		23,128	120.9	152,913	100.2	21,347	124.0	135,838	99.6	1,781	93.2	17,075	104.4
15 木材チップ		47,790	112.7	341,221	119.1	35,372	109.4	238,479	126.9	12,418	123.1	102,742	104.2
16 その他林産品		126	206.6	742	126.6	126	206.6	742	132.5	-	-	-	-
17 薪炭		133	76.4	4,598	74.1	133	76.4	4,598	100.0	-	-	-	-
3 鉱産品	小 計	1,678,580	124.1	11,977,571	98.0	1,175,021	115.6	8,676,583	94.6	503,559	149.9	3,300,988	108.3
18 石炭		937,962	159.3	4,616,803	93.5	779,220	155.4	3,981,320	90.5	158,742	182.3	635,483	117.8
19 鉄鉱石		351,995	78.0	4,259,088	100.3	351,995	78.0	4,126,846	97.6	-	-	132,242	803.5
20 金属鉱		1,012	63.0	9,584	41.9	991	65.7	9,106	50.4	21	21.4	478	9.9
21 砂利・砂		197,798	177.5	1,262,314	100.0	306	41.1	14,698	438.1	197,492	178.5	1,247,616	99.1
22 石材		19,815	92.2	238,163	135.2	2,341	73.8	25,773	90.8	17,474	95.4	212,390	143.7
23 原油		-	-	82,831	-	-	-	82,831	-	-	-	-	-
24 リン鉱石		-	-	-	-	-	-	-	-	-	-	-	-
25 石灰石		96,070	114.5	834,247	102.4	-	-	6	25.0	96,070	114.5	834,241	102.4
26 原塩		3,037	42.6	28,590	89.2	37	27.6	1,575	186.2	3,000	42.9	27,015	86.5
27 非金属鉱物		70,891	81.6	645,951	89.2	40,131	69.3	434,428	89.0	30,760	106.3	211,523	89.6
4 金属機械工業品	小 計	5,474,816	93.0	47,708,734	95.3	361,371	81.6	3,453,686	97.2	5,113,445	93.9	44,255,048	95.1
28 鉄鋼		37,360	61.8	359,415	86.9	16,522	45.0	174,409	63.4	20,838	87.6	185,006	134.0
29 鋼材		459,153	96.9	4,126,139	97.0	92,464	89.9	865,477	94.3	366,689	98.8	3,260,662	97.7
30 非鉄金属		45,338	75.6	396,748	81.7	37,091	70.4	337,586	84.3	8,247	113.7	59,162	69.8
31 金属製品		96,894	74.0	1,034,352	116.4	91,125	72.8	949,167	117.5	5,769	100.1	85,185	105.4
32 鉄道車両		-	-	222	12.4	-	-	222	12.4	-	-	-	-
33 完成自動車		4,641,102	93.6	40,084,323	95.0	23,818	136.6	206,739	136.0	4,617,284	93.5	39,877,584	94.9
34 その他輸送用車両		353	24.5	7,650	45.2	353	26.9	7,190	45.0	-	-	460	47.8
35 二輪自動車		128	83.1	1,204	66.4	128	86.5	1,183	66.7	-	-	21	55.3
36 自動車部品		56,371	92.5	501,575	103.1	53,508	93.3	466,733	105.9	2,863	80.2	34,842	75.9
37 その他輸送機械		83,210	97.5	686,541	90.4	1,178	99.0	13,431	100.9	82,032	97.5	673,110	90.2
38 産業機械		31,189	98.0	298,963	76.4	25,485	101.7	251,521	73.2	5,704	84.5	47,442	99.2
39 電気機械		16,390	80.3	149,447	100.9	14,527	81.3	130,209	99.6	1,863	73.3	19,238	110.8

40	測量・光学・医療用機械	5,428	92.4	51,631	98.2	4,772	94.2	46,991	96.1	656	81.2	4,640	126.6
41	事務用機器	1,749	-	8,198	1,498.7	249	-	678	123.9	1,500	-	7,520	-
42	その他機械	151	36.8	2,326	63.3	151	66.2	2,150	74.7	-	-	176	22.1
5	化学工業品	855,098	106.3	7,211,361	98.2	334,227	92.7	2,877,098	89.8	520,871	117.4	4,334,263	104.7
43	陶磁器	2,217	101.9	17,963	104.1	2,204	110.9	17,371	104.4	13	6.9	592	94.0
44	セメント	112,591	88.9	1,090,945	93.2	890	69.9	8,383	77.0	111,701	89.1	1,082,562	93.3
45	ガラス類	5,138	99.1	49,886	97.8	4,157	96.3	38,679	96.6	981	113.0	11,207	102.3
46	窯業品	16,271	90.3	133,552	75.7	9,796	78.3	97,217	77.7	6,475	117.7	36,335	70.8
47	重油	42,845	102.8	335,002	102.4	3,000	-	17,171	59.0	39,845	95.6	317,831	106.7
48	揮発油	57,376	106.4	463,770	114.7	8,400	94.9	48,300	208.0	48,976	108.6	415,470	109.0
49	その他の石油	42,159	79.1	432,685	87.0	433	7.4	38,485	81.2	41,726	88.0	394,200	87.6
50	LNG(液化天然ガス)	143,883	76.5	1,009,620	69.7	135,163	73.9	923,265	66.4	8,720	171.1	86,355	151.2
51	LPG(液化石油ガス)	5,053	103.7	61,468	107.3	-	-	-	-	5,053	103.7	61,468	107.3
52	その他石油製品	16,576	194.6	220,546	104.8	8,306	168.6	172,591	112.4	8,270	230.3	47,955	84.1
53	コークス	193,793	186.7	1,477,427	131.1	17,777	1,450.0	314,987	258.1	176,016	171.6	1,162,440	115.7
54	石炭製品	36,863	123.6	363,605	119.6	3,677	75.4	47,635	74.0	33,186	133.0	315,970	131.8
55	化学薬品	88,160	98.0	826,235	100.0	57,855	88.0	544,783	92.8	30,305	125.4	281,452	117.5
56	化学肥料	31,273	181.7	244,159	115.9	28,274	277.0	168,733	122.4	2,999	42.8	75,426	103.7
57	染料・塗料・合成樹脂・その他化学工業品	60,900	99.7	484,498	94.0	54,295	97.5	439,498	96.2	6,605	121.8	45,000	77.3
6	軽工業品	50,578	87.2	472,061	103.2	16,076	55.7	198,606	107.0	34,502	118.4	273,455	100.7
58	紙・パルプ	13,307	81.9	105,542	93.1	5,433	64.2	36,304	86.0	7,874	101.2	69,238	97.3
59	糸及び紡績半製品	1,815	119.6	18,625	101.1	1,770	116.7	18,368	100.7	45	-	257	138.2
60	その他繊維工業品	2,696	152.4	20,915	100.0	2,522	143.0	20,244	99.7	174	3,480.0	671	108.1
61	砂糖	122	1.3	49,583	94.9	102	1.1	39,615	92.5	20	50.0	9,968	105.5
62	製造食品	9,589	99.6	101,549	116.5	5,515	96.0	70,415	139.9	4,074	104.9	31,134	84.5
63	飲料	7,241	98.7	61,549	119.3	624	48.9	10,095	137.8	6,617	109.1	51,454	116.2
64	水	15,672	138.0	110,592	100.7	-	-	103	8.9	15,672	138.0	110,489	101.6
65	たばこ	-	-	-	-	-	-	-	-	-	-	-	-
66	その他食料工業品	136	31.3	3,706	101.9	110	25.3	3,462	105.2	26	-	244	70.5
7	雑工業品	109,635	106.7	925,019	102.0	90,390	101.1	795,475	100.2	19,245	144.0	129,544	114.9
67	がん具	156	85.7	659	60.0	156	90.7	619	59.1	-	-	40	80.0
68	衣服・身廻品・はきもの	10,582	110.6	91,280	112.1	8,719	97.2	80,321	108.8	1,863	309.5	10,959	145.4
69	文房具・運動娯楽用品・楽器	1,163	88.0	12,345	86.0	1,075	83.7	10,645	81.8	88	231.6	1,700	127.2
70	家具装備品	15,748	86.8	156,191	91.0	13,768	91.8	132,546	89.1	1,980	62.9	23,645	103.5
71	その他日用品	5,923	97.8	51,573	93.7	4,966	110.7	42,671	95.2	957	61.0	8,902	87.0
72	ゴム製品	56,726	101.7	488,824	103.3	56,039	102.1	478,598	102.9	687	75.2	10,226	125.7
73	木製品	16,761	178.5	105,329	115.9	3,330	119.3	32,467	106.9	13,431	203.5	72,862	120.4
74	その他製造工業品	2,576	112.6	18,818	98.6	2,337	129.5	17,608	103.5	239	49.5	1,210	58.4
8	特殊品	309,934	96.7	2,674,473	104.8	106,941	121.7	998,864	105.2	202,993	87.2	1,675,609	104.6
75	金属くず	102,145	132.9	821,488	98.0	71,219	203.5	523,261	111.1	30,926	73.9	298,227	81.1
76	再利用資材	118,761	107.4	888,549	121.1	12,137	129.0	152,996	111.6	106,624	105.3	735,553	123.3
77	動植物性製造飼肥料	15,126	55.6	195,705	88.4	5,526	26.5	127,807	80.7	9,600	151.9	67,898	107.6
78	廃棄物	23,005	62.0	260,828	127.7	3,686	175.0	24,673	126.7	19,319	55.2	236,155	127.8
79	廃土砂	7,533	110.0	62,619	94.9	-	-	-	-	7,533	110.0	62,619	94.9
80	輸送用容器	16,197	77.9	186,273	112.8	13,452	80.9	156,974	121.1	2,745	65.9	29,299	82.6
81	取合せ品	27,167	65.9	259,011	80.3	921	23.9	13,153	39.0	26,246	70.2	245,858	85.2
9	分類不能のもの	-	-	-	-	-	-	-	-	-	-	-	-
82	分類不能のもの	-	-	-	-	-	-	-	-	-	-	-	-

(単位:トン)

	輸 出		輸 入		移 出		移 入	
	当 月	累 計	当 月	累 計	当 月	累 計	当 月	累 計
合 計	433,348	4,189,407	1,730,377	13,363,152	3,134,452	25,949,550	3,294,277	28,368,582
1 農水産品 小 計	237	7,512	22,119	153,071	334	11,624	17,763	203,565
1 麦	-	8	-	887	-	-	-	5,200
2 米	-	34	-	-	60	821	39	464
3 とうもろこし	-	-	-	9,191	-	7,700	17,680	181,024
4 豆類	-	48	624	10,358	-	-	-	6,776
5 その他雑穀	-	-	-	1,386	-	740	-	3,945
6 野菜・果物	35	214	6,203	56,900	241	1,894	-	87
7 綿花	-	-	-	-	-	-	-	-
8 その他農産品	-	4,906	10,698	21,118	1	227	-	1,378
9 羊毛	-	-	-	-	-	-	-	-
10 その他畜産品	32	273	894	7,216	31	145	20	379
11 水産品	170	2,029	3,700	46,015	1	97	24	4,312
2 林産品 小 計	204	5,901	57,139	385,763	13,559	90,062	2,458	43,974
12 原木	-	1,721	-	1,059	-	1,523	-	545
13 製材	20	3,160	345	6,067	1,113	8,019	705	4,132
14 樹脂類	184	993	21,163	134,845	28	290	1,753	16,785
15 木材チップ	-	-	35,372	238,479	12,418	80,230	-	22,512
16 その他林産品	-	27	126	715	-	-	-	-
17 薪炭	-	-	133	4,598	-	-	-	-
3 鉱産品 小 計	10,881	187,189	1,164,140	8,489,394	273,488	1,480,556	230,071	1,820,432
18 石炭	-	-	779,220	3,981,320	152,292	599,030	6,450	36,453
19 鉄鉱石	-	37	351,995	4,126,809	-	-	-	132,242
20 金属鉱	-	-	991	9,106	-	19	21	459
21 砂利・砂	-	11,583	306	3,115	110,341	707,703	87,151	539,913
22 石材	-	-	2,341	25,773	4,000	161,292	13,474	51,098
23 原油	-	82,831	-	-	-	-	-	-
24 リン鉱石	-	-	-	-	-	-	-	-
25 石灰石	-	6	-	-	-	1,400	96,070	832,841
26 原塩	-	12	37	1,563	-	-	3,000	27,015
27 非金属鉱物	10,881	92,720	29,250	341,708	6,855	11,112	23,905	200,411
4 金属機械工業品 小 計	223,813	2,150,344	137,558	1,303,342	2,503,689	21,585,217	2,609,756	22,669,831
28 鉄鋼	3,538	23,269	12,984	151,140	3,071	28,638	17,767	156,368
29 鋼材	83,960	759,555	8,504	105,922	212,118	1,800,277	154,571	1,460,385
30 非鉄金属	14,281	139,952	22,810	197,634	3,027	20,536	5,220	38,626
31 金属製品	68,242	732,288	22,883	216,879	4,604	66,210	1,165	18,975
32 鉄道車両	-	20	-	202	-	-	-	-
33 完成自動車	23,812	206,055	6	684	2,229,315	19,232,020	2,387,969	20,645,564
34 その他輸送用車両	14	444	339	6,746	-	310	-	150
35 二輪自動車	128	1,093	-	90	-	7	-	14
36 自動車部品	8,783	84,964	44,725	381,769	1,172	19,386	1,691	15,456
37 その他輸送機械	189	1,125	989	12,306	42,222	348,470	39,810	324,640
38 産業機械	14,569	135,291	10,916	116,230	4,686	41,191	1,018	6,251
39 電気機械	2,283	25,741	12,244	104,468	1,698	16,983	165	2,255

40	測量・光学・医療用機械	4,014	40,473	758	6,518	276	3,661	380	979
41	事務用機器	-	-	249	678	1,500	7,500	-	20
42	その他機械	-	74	151	2,076	-	28	-	148
5	化学工業品 小 計	54,321	665,331	279,906	2,211,767	280,069	2,280,569	240,802	2,053,694
43	陶磁器	46	381	2,158	16,990	13	309	-	283
44	セメント	47	506	843	7,877	96,023	932,270	15,678	150,292
45	ガラス類	65	1,174	4,092	37,505	214	2,435	767	8,772
46	窯業品	1,480	19,977	8,316	77,240	6,380	28,059	95	8,276
47	重油	-	-	3,000	17,171	13,565	120,192	26,280	197,639
48	揮発油	-	3,900	8,400	44,400	2,800	32,661	46,176	382,809
49	その他の石油	96	4,750	337	33,735	2,202	41,661	39,524	352,539
50	LNG(液化天然ガス)	-	15,919	135,163	907,346	8,720	86,355	-	-
51	LPG(液化石油ガス)	-	-	-	-	1	657	5,052	60,811
52	その他石油製品	7,872	76,732	434	95,859	7,470	41,845	800	6,110
53	コークス	250	116,806	17,527	198,181	126,508	785,400	49,508	377,040
54	石炭製品	3,677	20,419	-	27,216	5,672	62,243	27,514	253,727
55	化学薬品	18,518	209,340	39,337	335,443	7,173	82,994	23,132	198,458
56	化学肥料	498	6,258	27,776	162,475	991	43,819	2,008	31,607
57	染料・塗料・合成樹脂・その他化学工業品	21,772	189,169	32,523	250,329	2,337	19,669	4,268	25,331
6	軽工業品 小 計	3,176	38,853	12,900	159,753	24,812	181,923	9,690	91,532
58	紙・パルプ	678	10,087	4,755	26,217	1,767	12,643	6,107	56,595
59	糸及び紡績半製品	653	8,434	1,117	9,934	-	51	45	206
60	その他繊維工業品	551	4,422	1,971	15,822	61	259	113	412
61	砂糖	68	742	34	38,873	-	160	20	9,808
62	製造食品	715	9,774	4,800	60,641	1,370	14,453	2,704	16,681
63	飲料	511	5,080	113	5,015	5,942	43,999	675	7,455
64	水	-	-	-	103	15,672	110,358	-	131
65	たばこ	-	-	-	-	-	-	-	-
66	その他食料工業品	-	314	110	3,148	-	-	26	244
7	雑工業品 小 計	57,234	483,978	33,156	311,497	11,769	85,602	7,476	43,942
67	がん具	-	41	156	578	-	40	-	-
68	衣服・身廻品・はきもの	461	7,599	8,258	72,722	1,403	9,092	460	1,867
69	文房具・運動娯楽用品・楽器	264	2,693	811	7,952	50	1,374	38	326
70	家具装備品	1,540	12,540	12,228	120,006	1,502	19,894	478	3,751
71	その他日用品	2,756	22,666	2,210	20,005	912	7,828	45	1,074
72	ゴム製品	50,767	428,381	5,272	50,217	471	8,898	216	1,328
73	木製品	8	367	3,322	32,100	7,192	37,500	6,239	35,362
74	その他製造工業品	1,438	9,691	899	7,917	239	976	-	234
8	特殊品 小 計	83,482	650,299	23,459	348,565	26,732	233,997	176,261	1,441,612
75	金属くず	61,544	382,412	9,675	140,849	5,069	58,136	25,857	240,091
76	再利用資材	10,460	138,181	1,677	14,815	14,364	101,952	92,260	633,601
77	動植物性製造飼肥料	1,079	31,107	4,447	96,700	304	3,600	9,296	64,298
78	廃棄物	-	-	3,686	24,673	-	320	19,319	235,835
79	廃土砂	-	-	-	-	-	500	7,533	62,119
80	輸送用容器	9,674	89,196	3,778	67,778	1,872	23,157	873	6,142
81	取合せ品	725	9,403	196	3,750	5,123	46,332	21,123	199,526
9	分類不能のもの 小 計	-	-	-	-	-	-	-	-
82	分類不能のもの	-	-	-	-	-	-	-	-

4. コンテナ貨物

4.1 コンテナ貨物月別前年比較表(個数)外貿

(単位:TEU)

		合計	外 貿					
			計		輸出		輸入	
			実入	空	実入	空	実入	空
1月	7年	32,222	24,617	7,605	8,262	6,440	16,355	1,165
	6年	32,847	24,928	7,919	9,153	5,957	15,775	1,962
2月	7年	34,467	26,285	8,182	11,143	6,697	15,142	1,485
	6年	34,495	25,004	9,491	10,821	6,684	14,183	2,807
3月	7年	36,699	27,086	9,613	11,570	7,447	15,516	2,166
	6年	38,428	28,556	9,872	11,926	7,406	16,630	2,466
4月	7年	38,933	28,241	10,692	11,991	8,623	16,250	2,069
	6年	34,177	25,151	9,026	10,705	7,039	14,446	1,987
5月	7年	33,949	25,329	8,620	9,935	6,709	15,394	1,911
	6年	35,293	26,588	8,705	10,602	6,876	15,986	1,829
6月	7年	35,821	26,338	9,483	11,025	7,329	15,313	2,154
	6年	35,523	26,520	9,003	10,730	7,380	15,790	1,623
7月	7年	36,361	26,281	10,080	10,618	7,895	15,663	2,185
	6年	32,692	25,298	7,394	10,323	6,222	14,975	1,172
8月	7年	33,910	25,500	8,410	9,999	6,789	15,501	1,621
	6年	30,730	23,909	6,821	9,100	5,749	14,809	1,072
9月	7年	34,477	25,494	8,983	9,896	7,408	15,598	1,575
	6年	36,714	27,568	9,146	10,487	7,329	17,081	1,817
10月	7年							
	6年	38,179	28,829	9,350	11,509	7,533	17,320	1,817
11月	7年							
	6年	34,310	25,399	8,911	10,149	6,897	15,250	2,014
12月	7年							
	6年	37,471	28,246	9,225	11,275	7,856	16,971	1,369
合計	7年							
	6年	420,859	315,996	104,863	126,780	82,928	189,216	21,935

累計	7年	316,839	235,171	81,668	94,439	65,337	140,732	16,331
1月～	6年	310,899	233,522	77,377	93,847	60,642	139,675	16,735
9月	前年比%	101.9	100.7	105.5	100.6	107.7	100.8	97.6

4. コンテナ貨物

4.2 コンテナ貨物月別前年比較表(個数)内貿

(単位:TEU)

		合計	内 貿					
			計		移出		移入	
			実入	空	実入	空	実入	空
1月	7年	5,570	3,651	1,919	2,274	564	1,377	1,355
	6年	5,570	3,867	1,703	2,341	579	1,526	1,124
2月	7年	6,243	4,058	2,185	2,595	474	1,463	1,711
	6年	6,829	4,365	2,464	2,812	690	1,553	1,774
3月	7年	7,070	5,039	2,031	3,177	399	1,862	1,632
	6年	7,864	4,458	3,406	2,758	1,404	1,700	2,002
4月	7年	10,117	6,401	3,716	3,976	1,153	2,425	2,563
	6年	8,437	4,771	3,666	2,973	1,715	1,798	1,951
5月	7年	8,024	4,952	3,072	2,869	1,110	2,083	1,962
	6年	8,157	4,570	3,587	2,483	1,359	2,087	2,228
6月	7年	9,767	6,268	3,499	3,754	1,319	2,514	2,180
	6年	10,685	6,370	4,315	3,640	1,542	2,730	2,773
7月	7年	8,944	5,274	3,670	3,078	1,483	2,196	2,187
	6年	9,432	5,689	3,743	3,419	1,506	2,270	2,237
8月	7年	9,712	6,538	3,174	3,658	1,048	2,880	2,126
	6年	9,428	5,625	3,803	3,397	1,178	2,228	2,625
9月	7年	9,867	6,412	3,455	3,680	1,341	2,732	2,114
	6年	8,649	5,537	3,112	3,413	1,000	2,124	2,112
10月	7年							
	6年	10,246	6,411	3,835	4,120	1,439	2,291	2,396
11月	7年							
	6年	8,608	6,132	2,476	3,907	783	2,225	1,693
12月	7年							
	6年	7,846	4,324	3,522	2,648	1,000	1,676	2,522
合計	7年							
	6年	101,751	62,119	39,632	37,911	14,195	24,208	25,437

累計	7年	75,314	48,593	26,721	29,061	8,891	19,532	17,830
1月～	6年	75,051	45,252	29,799	27,236	10,973	18,016	18,826
9月	前年比%	100.4	107.4	89.7	106.7	81.0	108.4	94.7

4.3 コンテナ貨物月別前年比較表(トン数)

(単位:トン)

		合計	外 貿			内 貿		
			計	輸出	輸入	計	移出	移入
1月	7年	566,922	518,568	173,903	344,665	48,354	32,686	15,668
	6年	563,462	515,177	191,904	323,273	48,285	34,804	13,481
2月	7年	587,727	544,113	231,803	312,310	43,614	30,324	13,290
	6年	583,388	529,557	235,442	294,115	53,831	36,590	17,241
3月	7年	621,528	566,709	246,134	320,575	54,819	38,175	16,644
	6年	670,061	608,237	257,160	351,077	61,824	44,004	17,820
4月	7年	657,543	589,033	250,621	338,412	68,510	46,564	21,946
	6年	582,367	528,461	224,136	304,325	53,906	36,713	17,193
5月	7年	584,886	530,112	208,726	321,386	54,774	36,393	18,381
	6年	620,973	563,829	231,425	332,404	57,144	36,074	21,070
6月	7年	626,316	561,953	243,236	318,717	64,363	41,109	23,254
	6年	636,113	564,020	231,511	332,509	72,093	45,005	27,088
7月	7年	614,895	552,215	221,848	330,367	62,680	39,798	22,882
	6年	617,513	542,836	222,063	320,773	74,677	51,060	23,617
8月	7年	600,326	538,675	210,128	328,547	61,651	39,202	22,449
	6年	572,203	499,411	192,273	307,138	72,792	50,289	22,503
9月	7年	597,317	533,946	212,094	321,852	63,371	39,958	23,413
	6年	652,293	581,151	226,315	354,836	71,142	53,829	17,313
10月	7年							
	6年	685,281	601,038	240,231	360,807	84,243	61,308	22,935
11月	7年							
	6年	606,862	536,848	218,158	318,690	70,014	47,462	22,552
12月	7年							
	6年	646,044	587,509	238,334	349,175	58,535	41,312	17,223
合計	7年							
	6年	7,436,560	6,658,074	2,708,952	3,949,122	778,486	538,450	240,036

累計	7年	5,457,460	4,935,324	1,998,493	2,936,831	522,136	344,209	177,927
1月～	6年	5,498,373	4,932,679	2,012,229	2,920,450	565,694	388,368	177,326
9月	前年比%	99.3	100.1	99.3	100.6	92.3	88.6	100.3