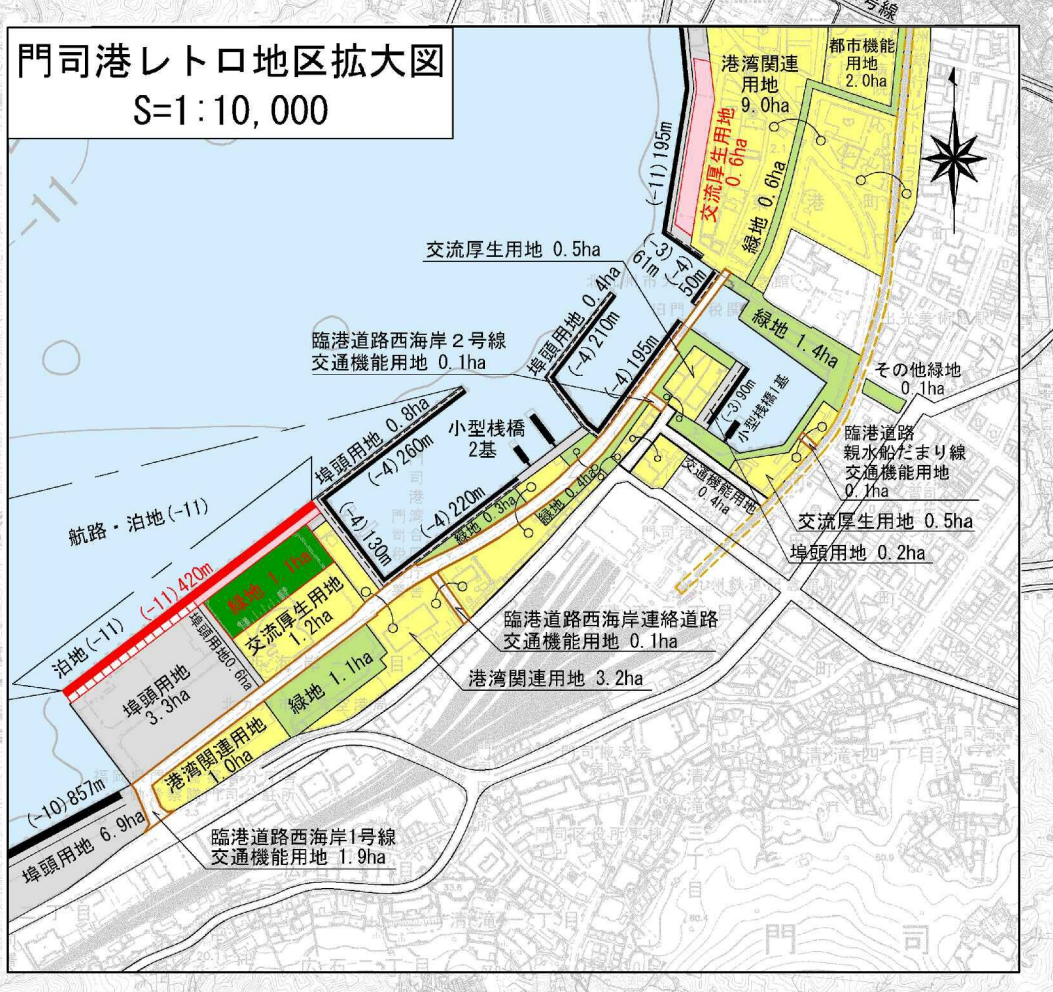
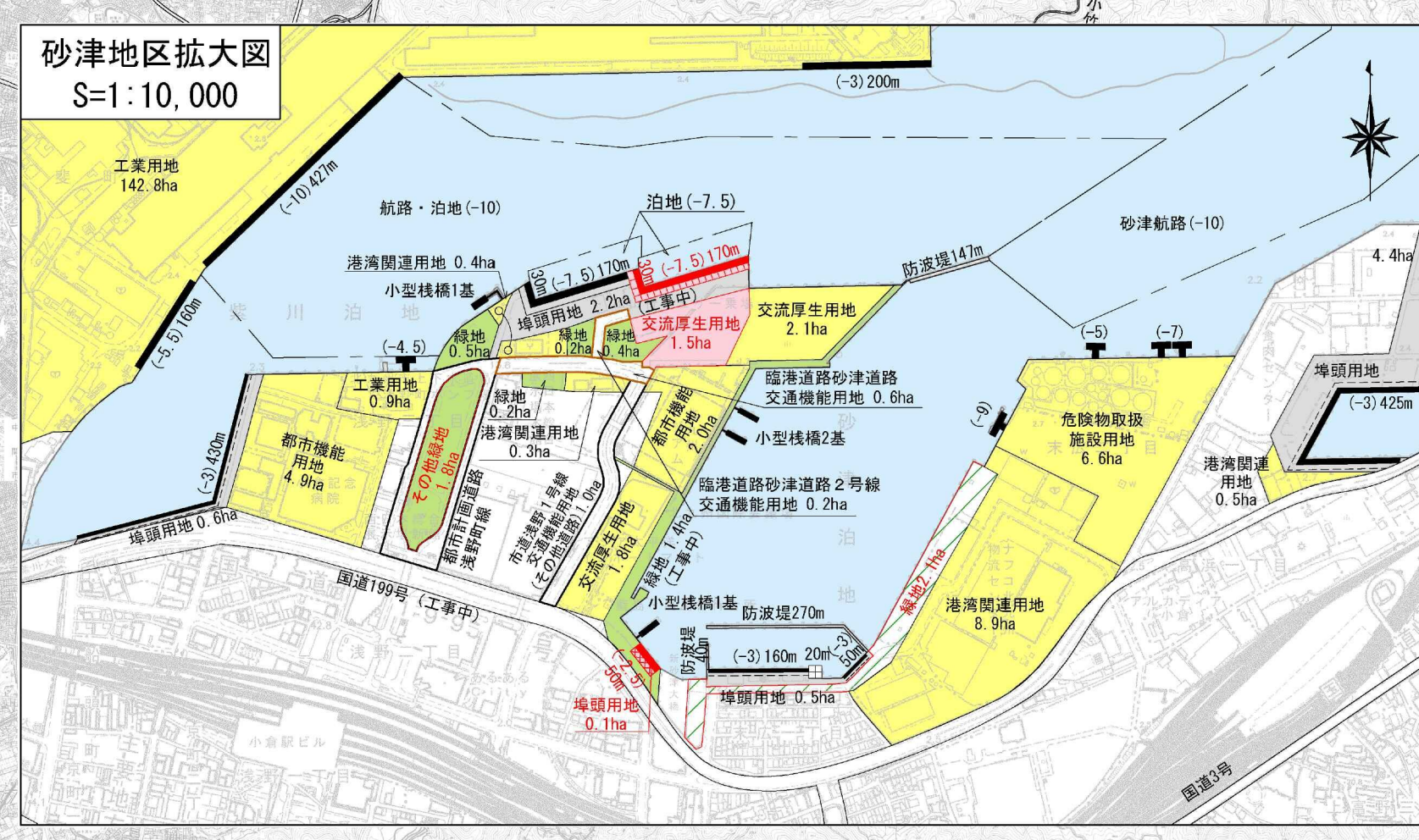
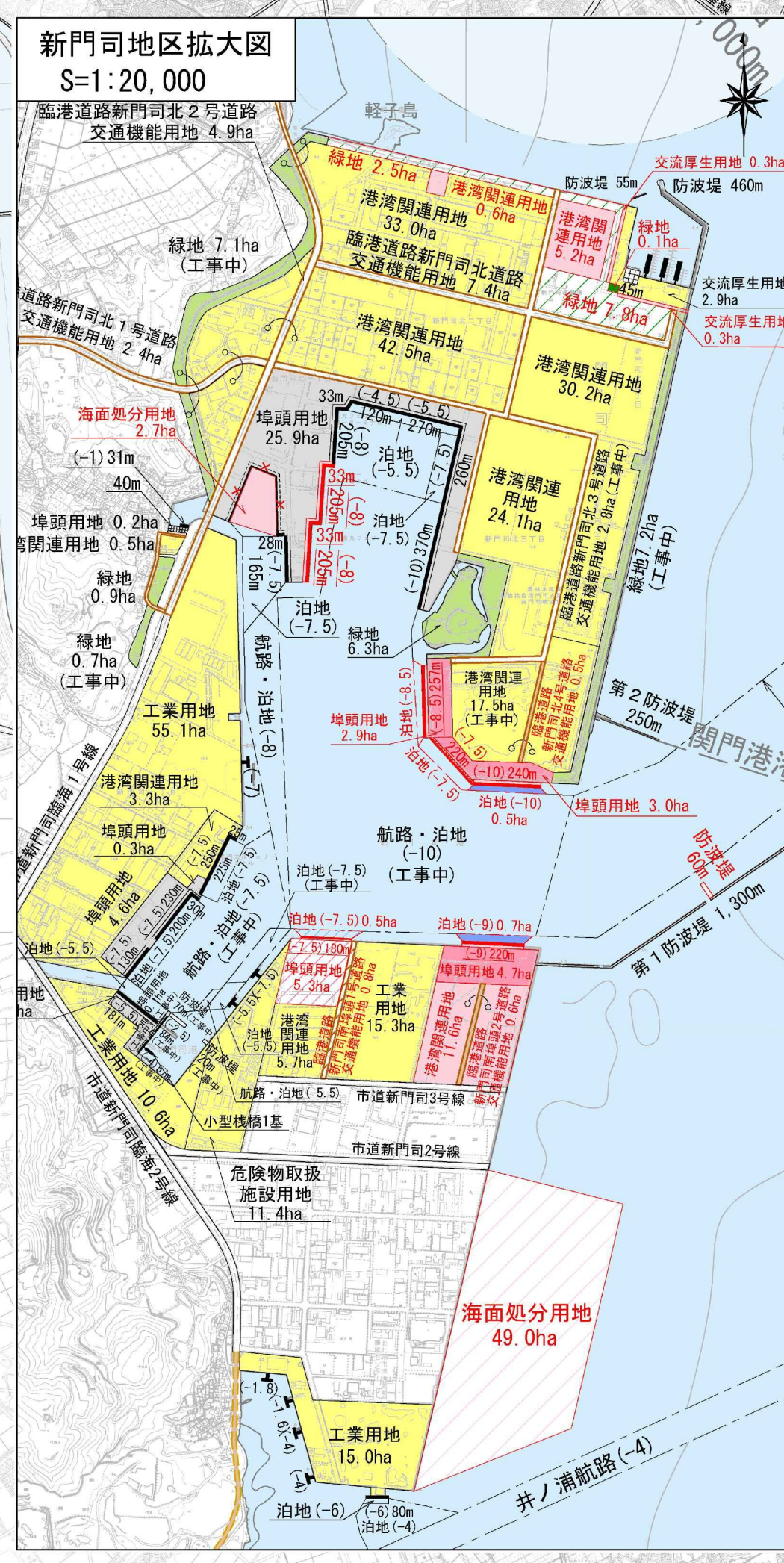
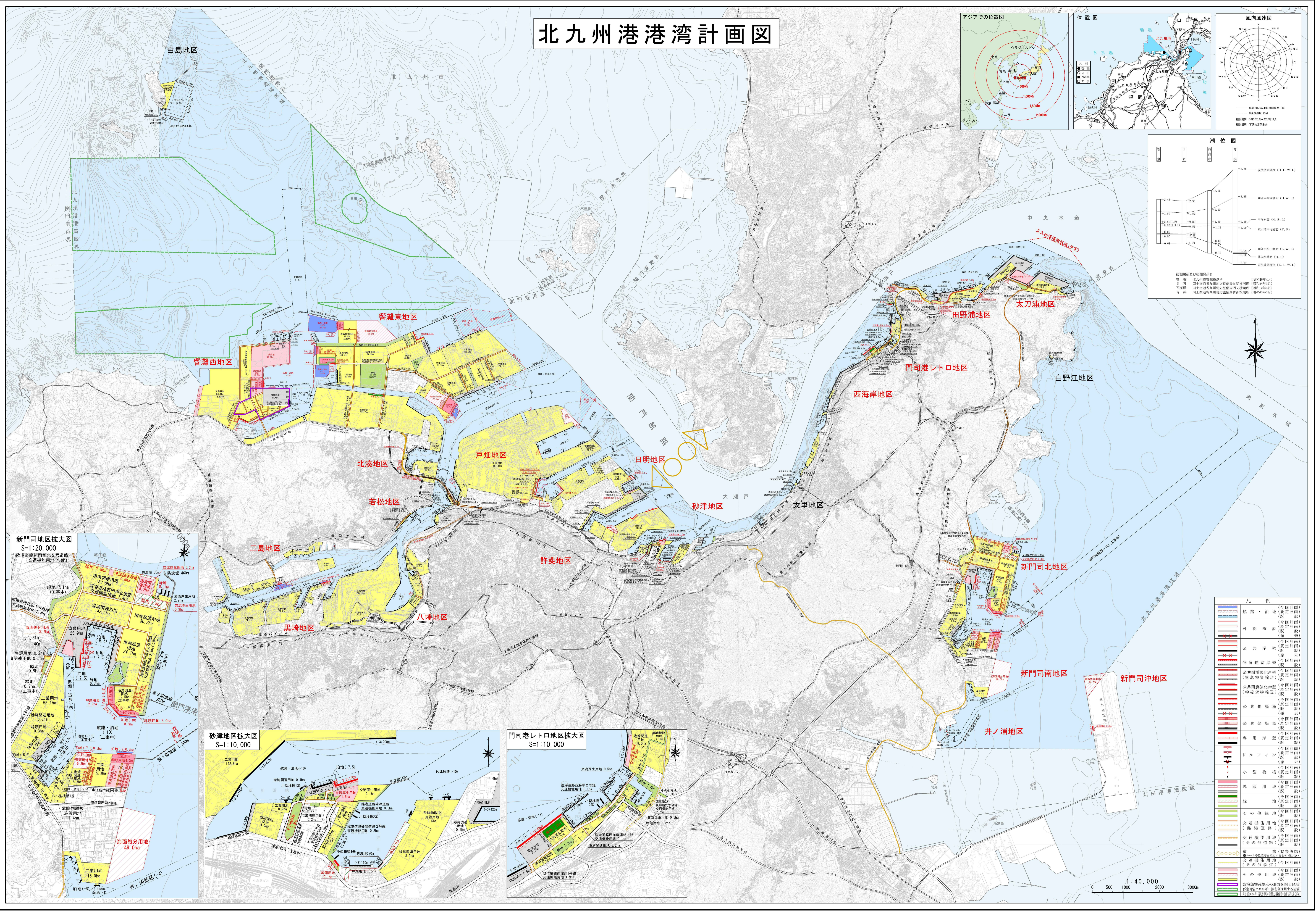
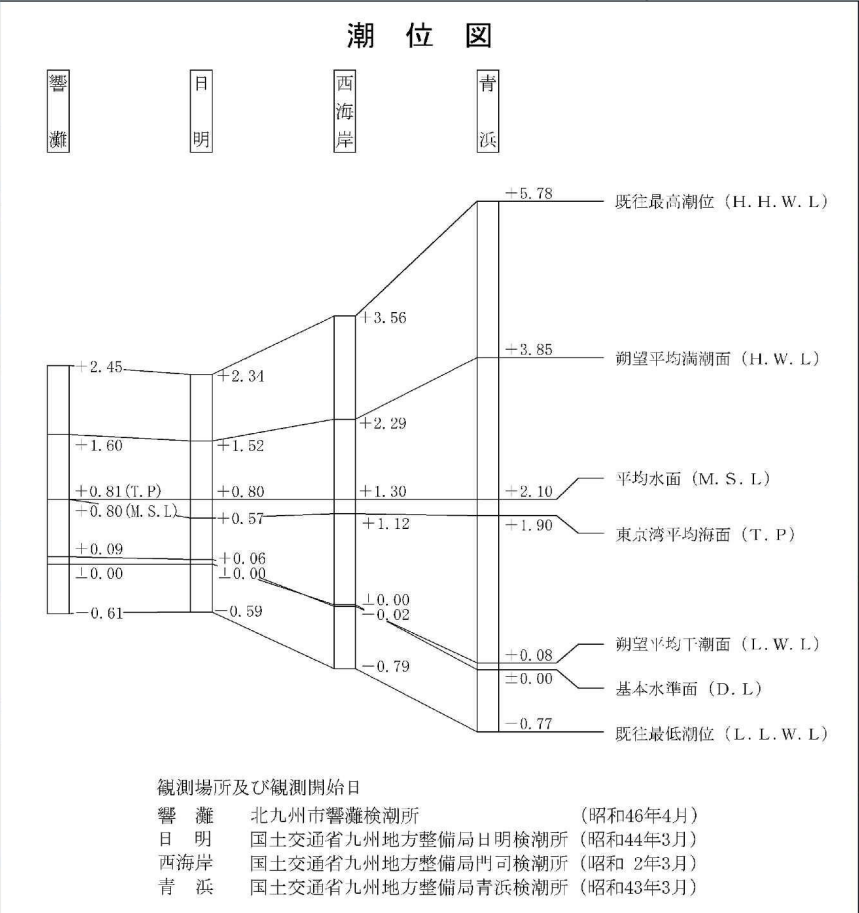
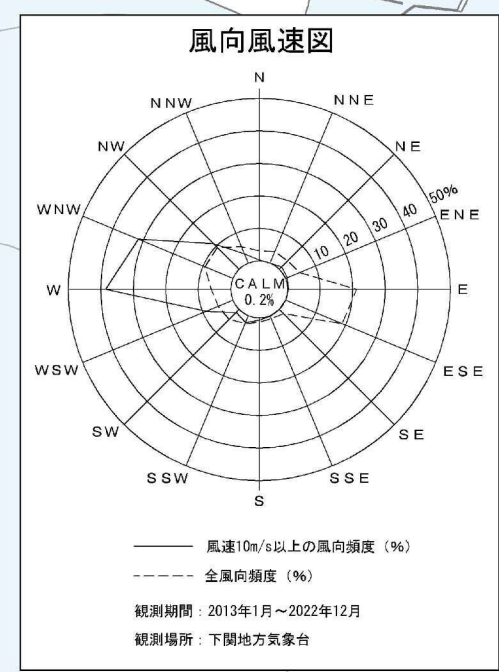
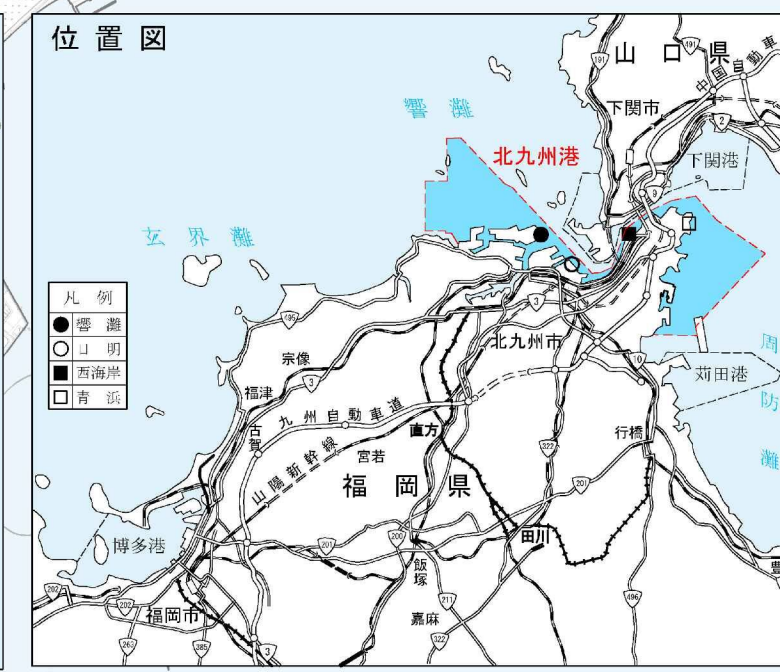
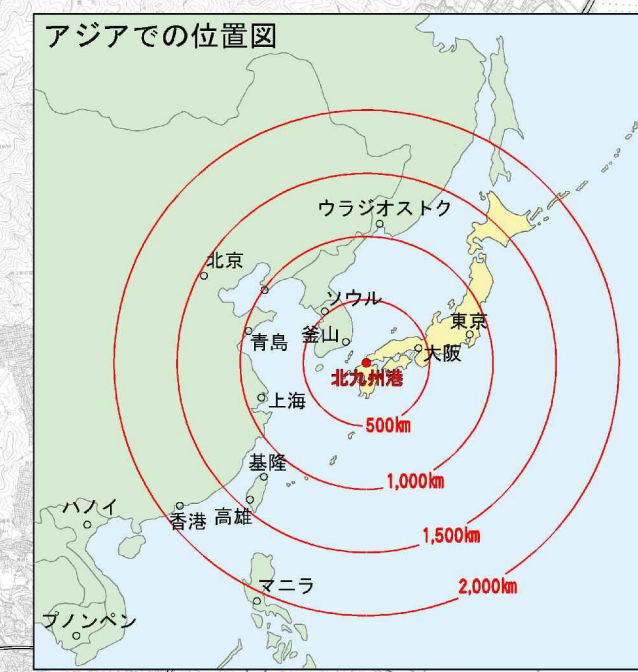
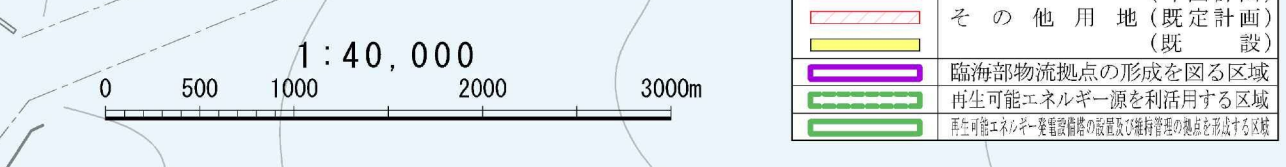


北九州港港湾計画図



凡例	
[Symbol]	航路・泊地 (今設計画) (Designated)
[Symbol]	航路・泊地 (既設) (Existing)
[Symbol]	外部施設 (今設計画) (Designated)
[Symbol]	外部施設 (既設) (Existing)
[Symbol]	公共岸壁 (今設計画) (Designated)
[Symbol]	公共岸壁 (既設) (Existing)
[Symbol]	物資積卸岸壁 (今設計画) (Designated)
[Symbol]	物資積卸岸壁 (既設) (Existing)
[Symbol]	公共防波堤岸壁 (今設計画) (Designated)
[Symbol]	公共防波堤岸壁 (既設) (Existing)
[Symbol]	公共防波堤岸壁 (防波堤物輸送) (Designated)
[Symbol]	公共防波堤岸壁 (防波堤物輸送) (既設) (Existing)
[Symbol]	公共防波堤岸壁 (防波堤物輸送) (今設計画) (Designated)
[Symbol]	公共防波堤岸壁 (防波堤物輸送) (既設) (Existing)
[Symbol]	公共防波堤岸壁 (防波堤物輸送) (今設計画) (Designated)
[Symbol]	公共防波堤岸壁 (防波堤物輸送) (既設) (Existing)
[Symbol]	専用岸壁 (今設計画) (Designated)
[Symbol]	専用岸壁 (既設) (Existing)
[Symbol]	ドルフィン (今設計画) (Designated)
[Symbol]	ドルフィン (既設) (Existing)
[Symbol]	小型桟橋 (今設計画) (Designated)
[Symbol]	小型桟橋 (既設) (Existing)
[Symbol]	埠頭用地 (今設計画) (Designated)
[Symbol]	埠頭用地 (既設) (Existing)
[Symbol]	緑地 (今設計画) (Designated)
[Symbol]	緑地 (既設) (Existing)
[Symbol]	その他緑地 (今設計画) (Designated)
[Symbol]	その他緑地 (既設) (Existing)
[Symbol]	交通機用用地 (今設計画) (Designated)
[Symbol]	交通機用用地 (既設) (Existing)
[Symbol]	交通機用用地 (その他道路) (今設計画) (Designated)
[Symbol]	交通機用用地 (その他道路) (既設) (Existing)
[Symbol]	交通機用用地 (その他道路) (今設計画) (Designated)
[Symbol]	交通機用用地 (その他道路) (既設) (Existing)
[Symbol]	道 (今設計画) (Designated)
[Symbol]	道 (既設) (Existing)
[Symbol]	道 (特設構想) (今設計画) (Designated)
[Symbol]	道 (特設構想) (既設) (Existing)
[Symbol]	その他用地 (今設計画) (Designated)
[Symbol]	その他用地 (既設) (Existing)
[Symbol]	臨海部物流拠点の形成を促す区域 (今設計画) (Designated)
[Symbol]	臨海部物流拠点の形成を促す区域 (既設) (Existing)
[Symbol]	計画区域外 (今設計画) (Designated)
[Symbol]	計画区域外 (既設) (Existing)



この北九州港港湾計画図は、北九州市長の承認を経て、同課所管の測量成果を複製して作成したものである。(承認番号 令和5年度北九建設計第311号) 測量法に基づく下関市長承認 (複製) 下関第1425号